

НОВЫЙ МИР

ЖИЛОЙ КОМПЛЕКС "ОСКАР"

Многоквартирный многоэтажный дом
с объектами обслуживания жилой застройки во встроенных помещениях
многоквартирного многоэтажного дома, подземной автостоянкой
и трансформаторной подстанцией
по ул. Красный проспект в Заельцовском районе г. Новосибирска

Блок–секция 1 (по ГП) – I этап строительства
многоквартирного многоэтажного дома с объектами
обслуживания жилой застройки во встроенных помещениях
многоквартирного многоэтажного дома, подземной автостоянкой
и трансформаторной подстанцией.

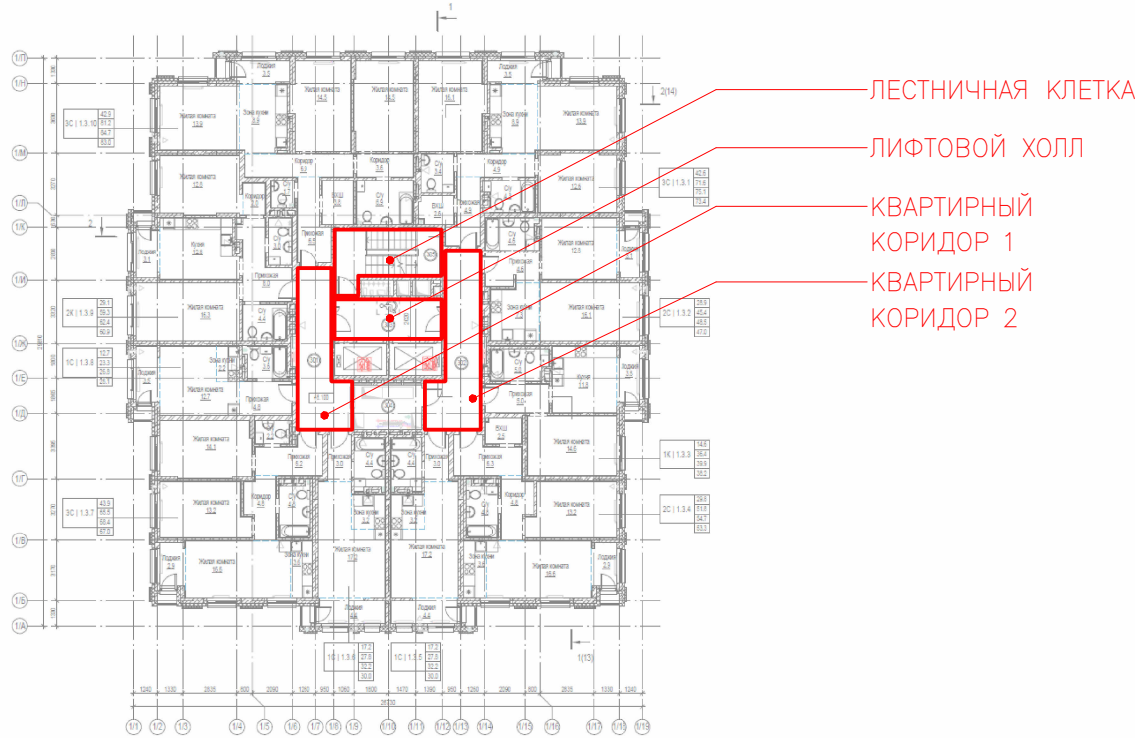
Блок–секция 1
Дизайн–проект отделки
лифтового холла и мест общего пользования

Х.2025

НОВОСИБИРСК, 2025

ВЕДОМОСТЬ РАБОЧИХ ЧЕРТЕЖЕЙ ОСНОВНОГО КОМПЛЕКТА							
		Лист	Наименование	Примечание			
Согласовано		1.1	Общие данные				
		1.2	План напольных покрытий				
		1.3	План отделки потолка				
		1.4	Отделка лестничных маршей				
		1.5	Отделка лестничных маршей				
		1.6	Развертки 1–4				
		1.7	Развертки 5–10				
		1.8	Развертки 11–16				
		1.9	Развертки по стенам лестничной клетки				
		1.10	Ведомость элементов отделки				
Согласовано		1.11	Ограждения лестничных маршей				
		1.12	Дверь в лестничную клетку				
		1.13	Дверь в лифтовой холл				
		1.14	Решетка подачи воздуха в лифтовом холле				
		1.15	Решетка системы подачи воздуха в лифтовой холл				
		1.16	Решетка с дверью в техническое помещение				
		1.17	Решетка системы дымоудаления и подачи воздуха				

СХЕМА РАСПОЛОЖЕНИЯ ПОМЕЩЕНИЙ НА ПЛАНЕ ТИПОВОГО ЭТАЖА



ОБЩИЕ ДАННЫЕ

1. Общая площадь МОП на типовом этаже = 49,00 м2, площадь и состав помещений (согласно КРПР–1_АР_Акт. рег._от_14.04.2025):

No н/п	Наименование	Площадь, м²
1	Лифтовой холл	11,50
2	Квартирный коридор 1	17,90
3	Квартирный коридор 1	17,90
4	Лестничная клетка	14,25

2. Дизайн проект интерьера МОП создается на основании проектной документации и обмеров существующего помещения и пожеланий заказчика, а также проект должен соответствовать требованиям действующих строительных норм, ГОСТов и СНиПов, а также иных нормативных требований. В проекте не предусматривается зонирование и возведение новых конструкций.

3. Отделочные материалы:
– полы – керамогранит;
– потолки – гипсокартон (покраска), реечные металлические конструкции;
– стены – покраска, керамогранит (сапожок), окантовочный профиль (трим).

4. Проект выполнен на основе рабочей документации КРПР–1_АР_Акт. рег._от_14.04.2025;

5. Назначение помещения: места общего пользования (МОП);
Общественное помещение жилого дома расположено на типовом этаже жилого дома (2...12 этаж) по адресу ул. Красный проспект в Заельцовском районе г. Новосибирска. Пространственная жесткость обеспечена совместной работой колонн, стен и горизонтальных железобетонных перекрытий. Фундамент – железобетонный. Колонны – монолитные железобетонные. Стены – кирпичные. Общая площадь нежилого помещений – см. таблицу. Высота помещения – 2,720 м от отметки чистого пола. Год постройки здания – н/г.

6. По потолку проходят электрические кабели;
Проект не предусматривает:
1. перенос или демонтаж стояков отопления, водоснабжения и канализации;
2. демонтаж вентиляционных систем;
3. изменение несущих конструкций многоквартирного дома, влияющие на безопасность здания;

7. Мероприятия по пожарной безопасности.
Монтаж систем автоматической сигнализации производить в соответствии с проектом КРПР–1_ПС_Акт.рег._от 24.01.2025;

						ОСКАР — БС–1 МОП 2...12		
						Многоквартирный многоэтажный дом с объектами обслуживания жилой застройки во встроенных помещениях многоквартирного многоэтажного дома, подземной автостоянкой и трансформаторной подстанцией по ул. Красный проспект в Заельцовском районе г. Новосибирска		
Изм.	Кол.уч.	Лист	№ док	Попн.	Дата			
						Блок–секция 1 (по ГП) – I этап строительства многоквартирного многоэтажного дома с объектами обслуживания жилой застройки во встроенных помещениях многоквартирного многоэтажного дома, подземной автостоянкой и трансформаторной подстанцией.	Стадия	Лист
							Р	1.1
						Общие данные	НОВЫЙ МИР	
20.X.2025								
ЗН								

Согласовано

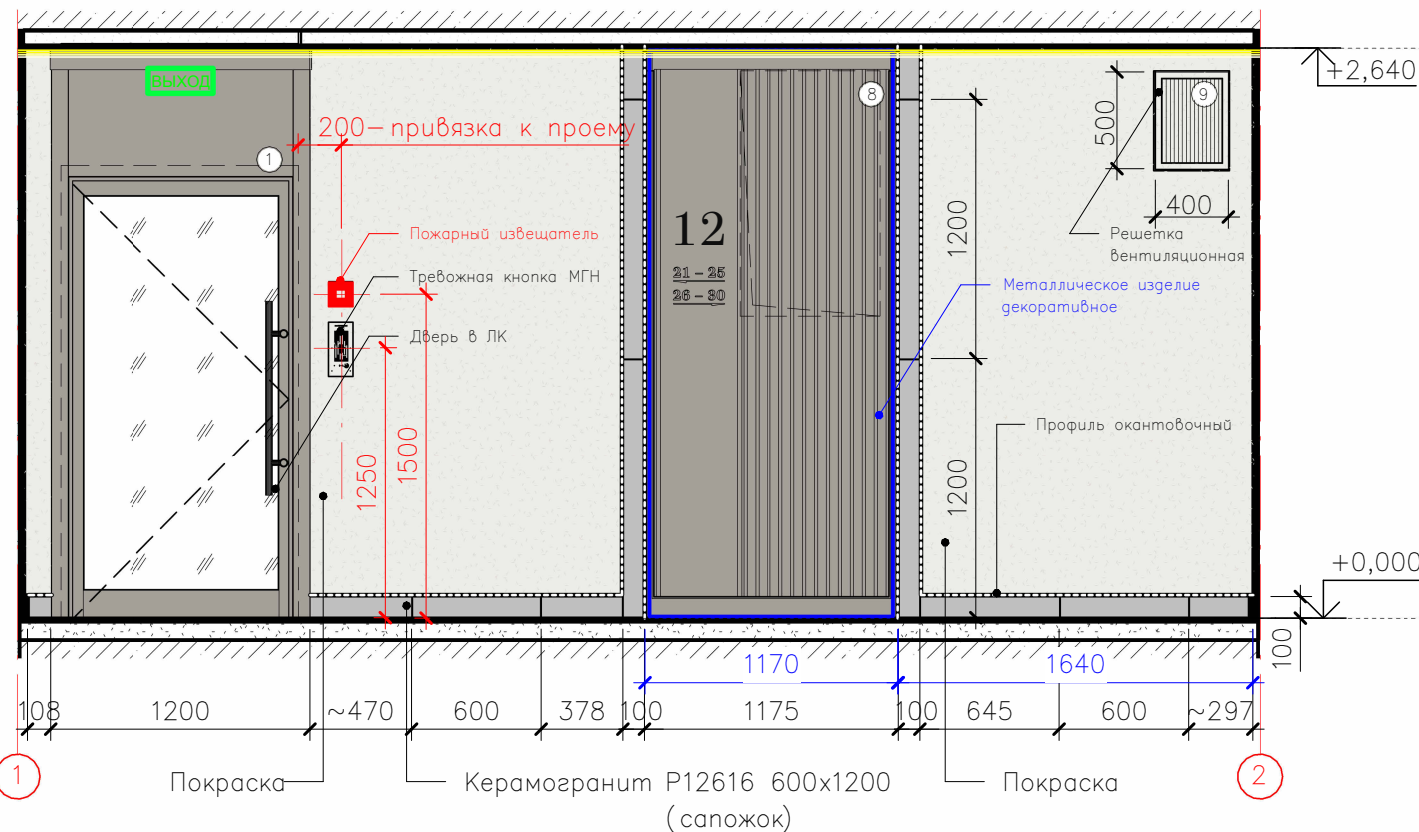
Согласовано

Взам. инв. N°

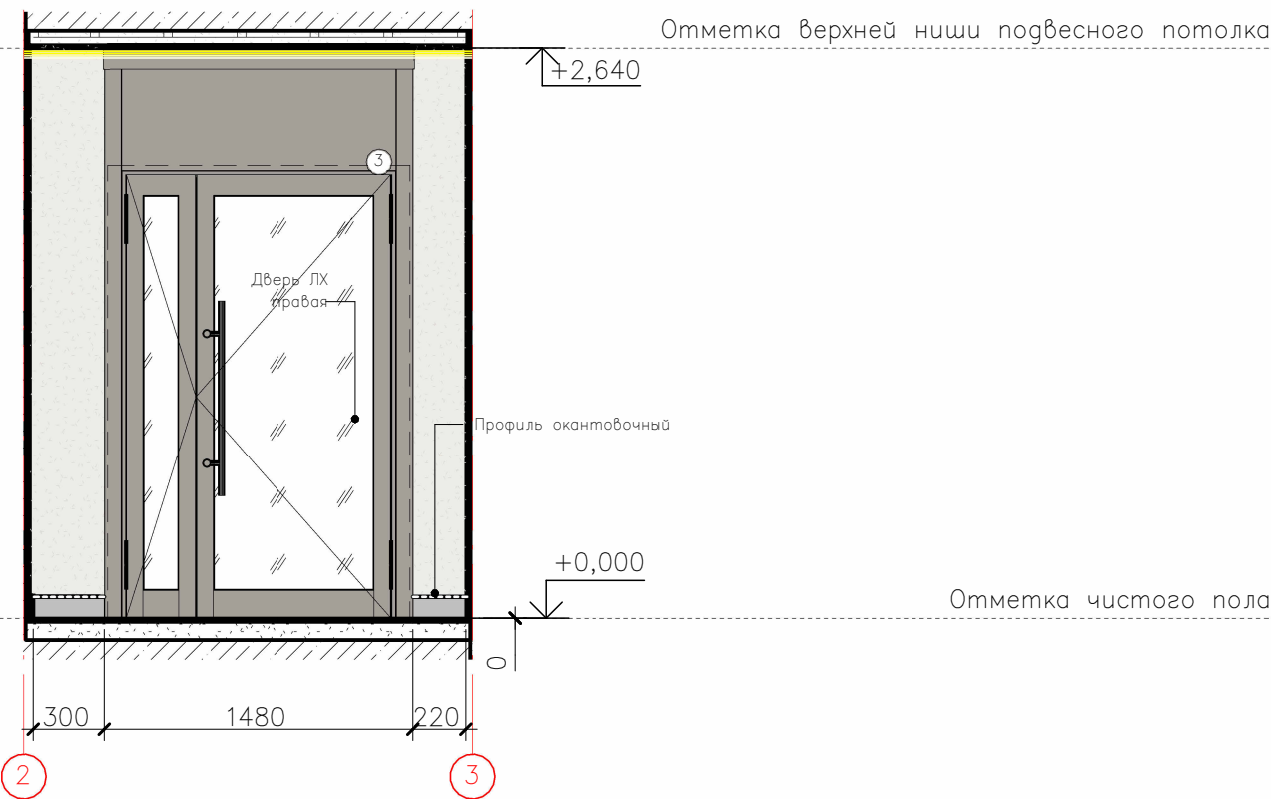
Подп. и дата

Инв. N° подл.

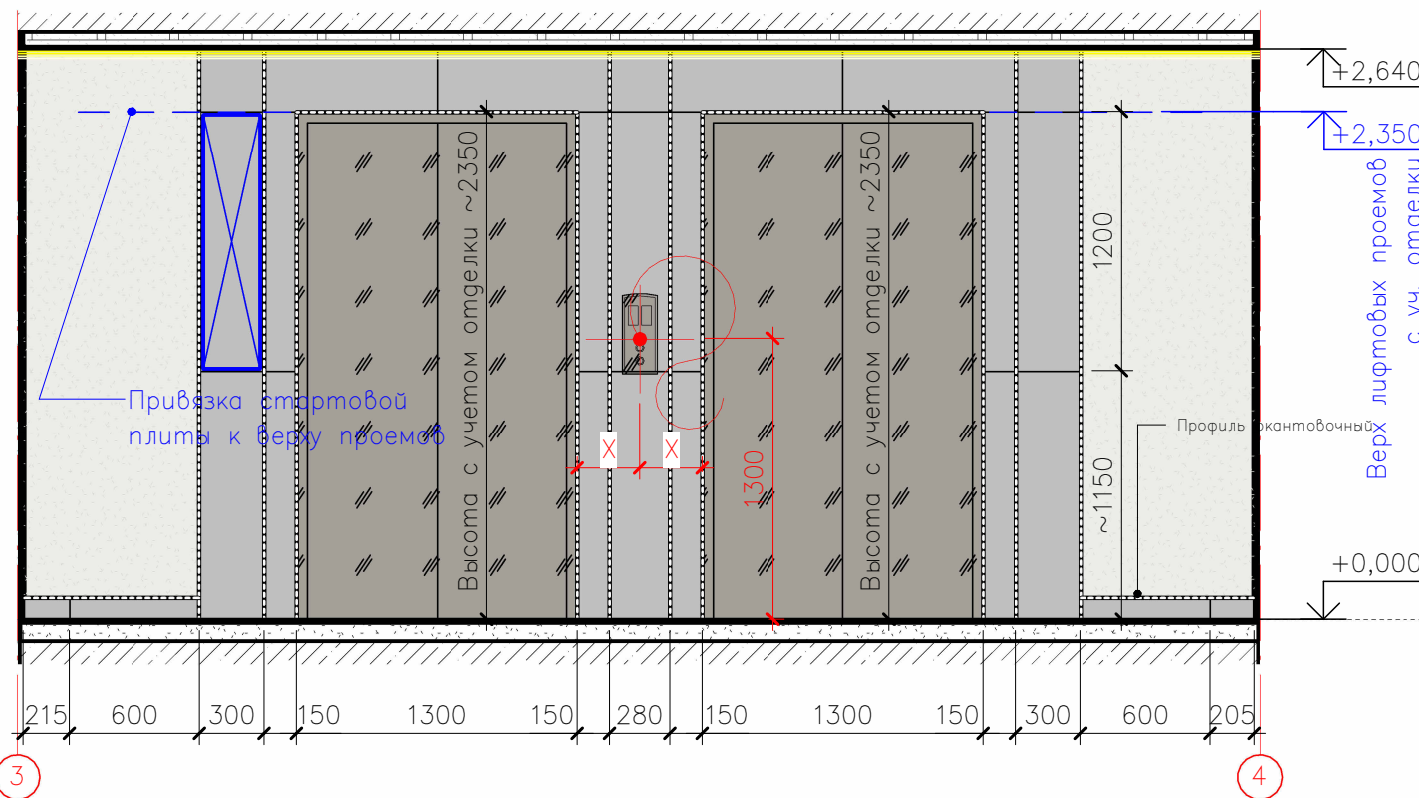
РАЗВЕРТКА 1-2



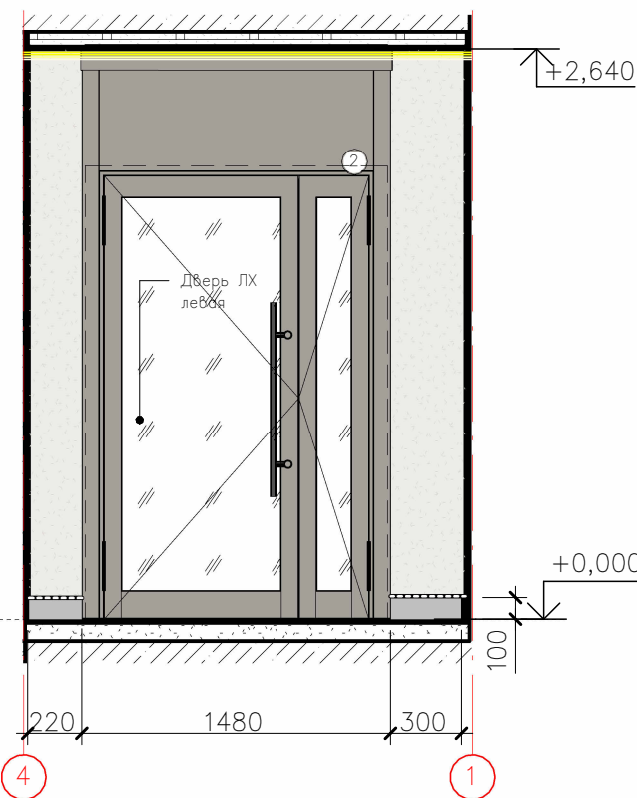
РАЗВЕРТКА 2-3



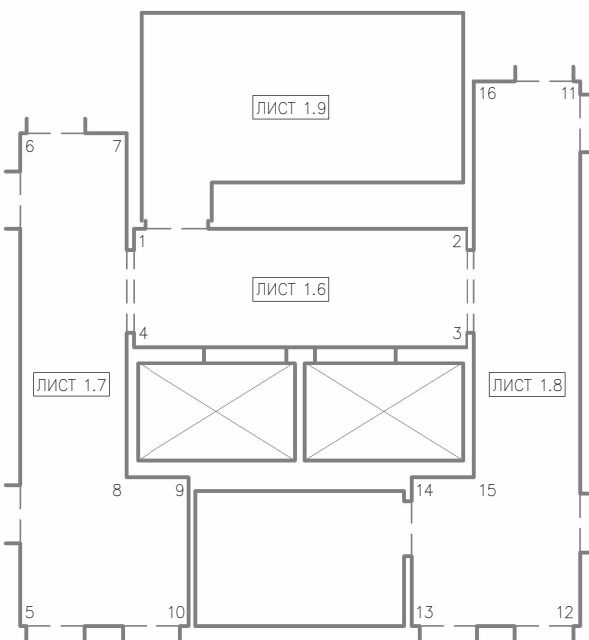
РАЗВЕРТКА 3-4



РАЗВЕРТКА 4-1



План расположения разверток



ПРИМЕЧАНИЯ

1. Проект выполнен на основе КРПР-1_АР_Акт. рег._от_14.04.2025;
2. Все изменения согласовывать с архитектором;
3. Объемы отделочных материалов см. лист 1.10;
4. Размерные значения с префиксом "~~" обозначают доборные элементы, величина которых может быть иной;
5. * - размер уточнить по месту;
6. --- - профиль окантовочный (трим) - по согласованию заказчика

						ОСКАР — БС-1 МОП 2...12		
						Многоквартирный многоэтажный дом с объектами обслуживания жилой застройки во встроенных помещениях многоквартирного многоэтажного дома, подземной автостоянкой и трансформаторной подстанцией по ул. Красный проспект в Завельцовском районе г. Новосибирска		
						Блок-секция 1 (по ГП) - I этап строительства многоквартирного многоэтажного дома с объектами обслуживания жилой застройки во встроенных помещениях многоквартирного многоэтажного дома, подземной автостоянкой и трансформаторной подстанцией.		
						Изм.	Кол.уч.	Лист
						N° док.	Подп.	Дата
						Статус	Лист	Листов
						Р	1.6	
						Развертки 1-4		
						НОВЫЙ МИР		
						Формат А4К		

Согласовано

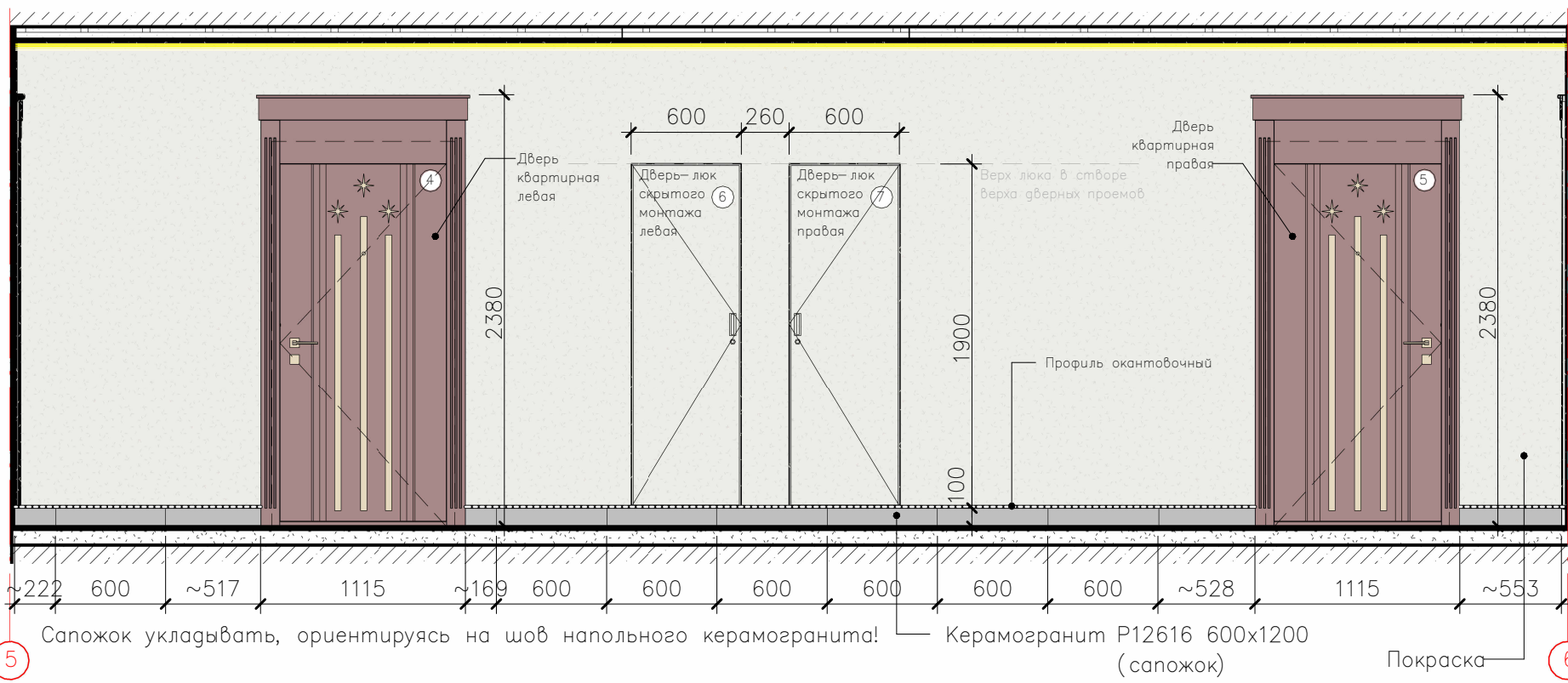
Согласовано

Взам. инв. №

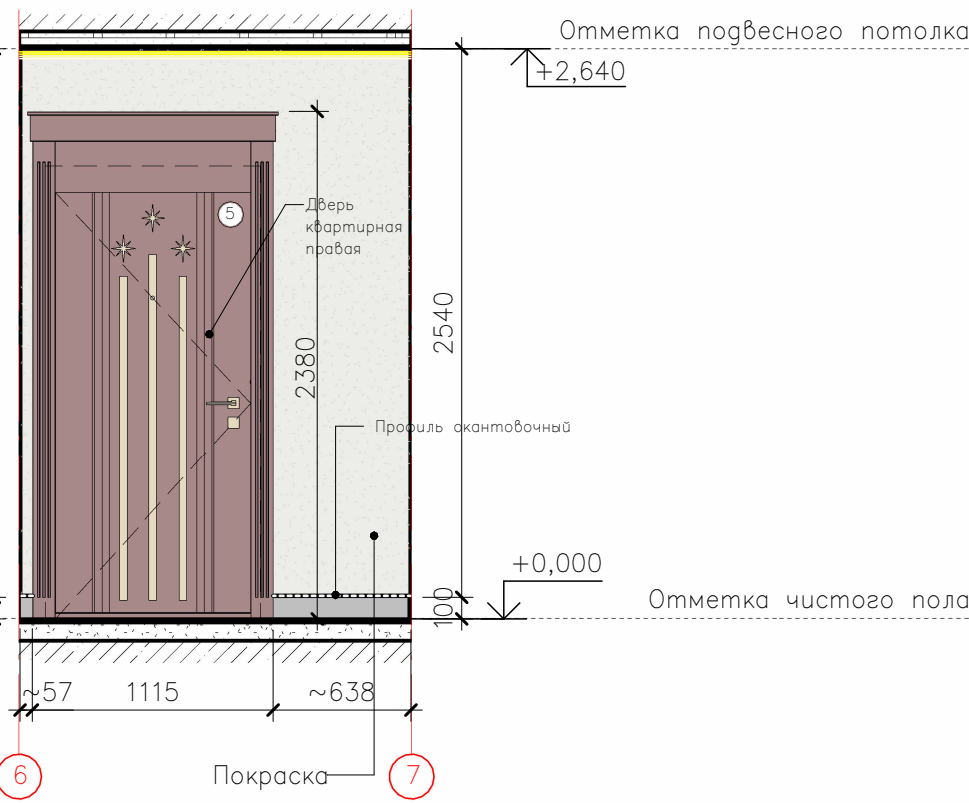
Попр. и дата

Инв. № подл.

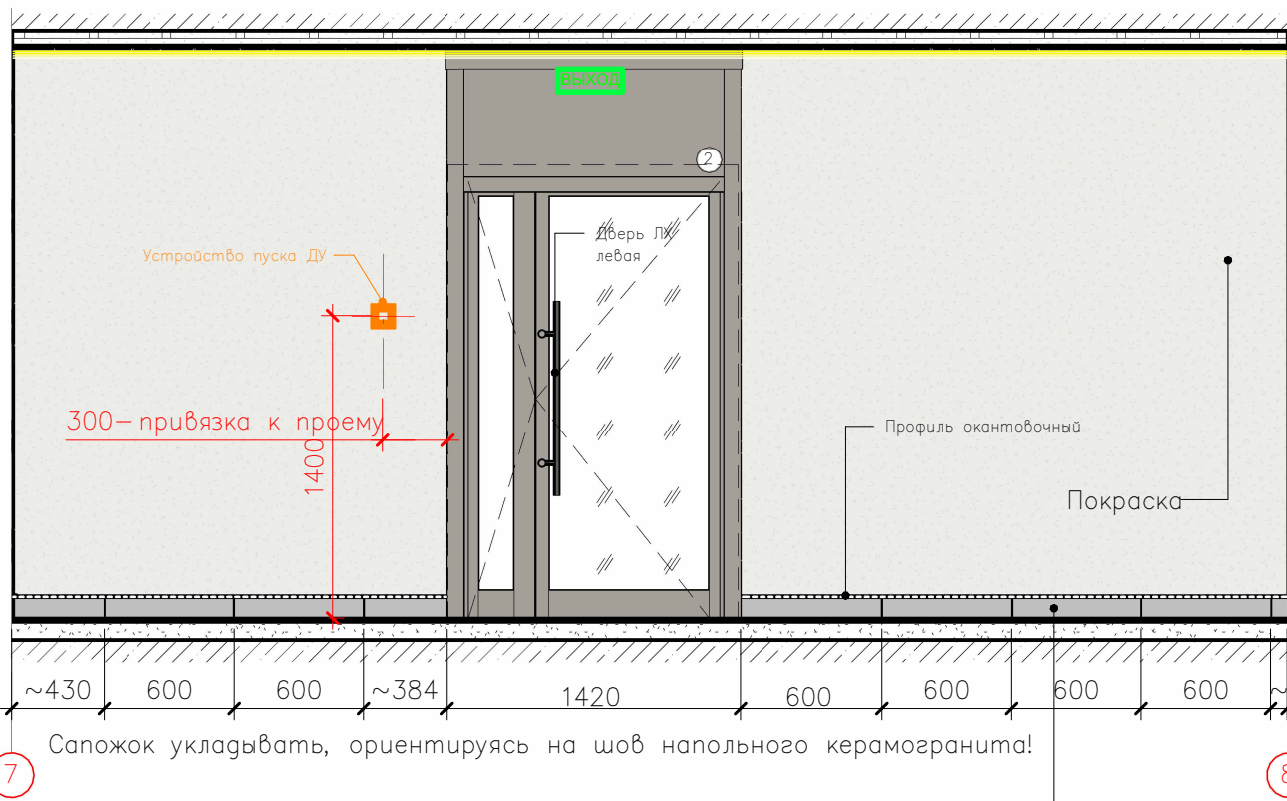
РАЗВЕРТКА 5-6



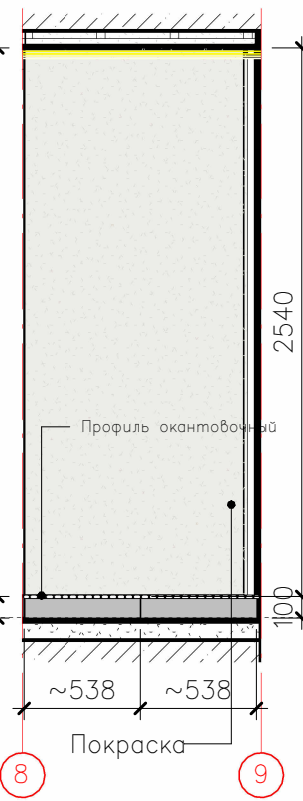
РАЗВЕРТКА 6-7



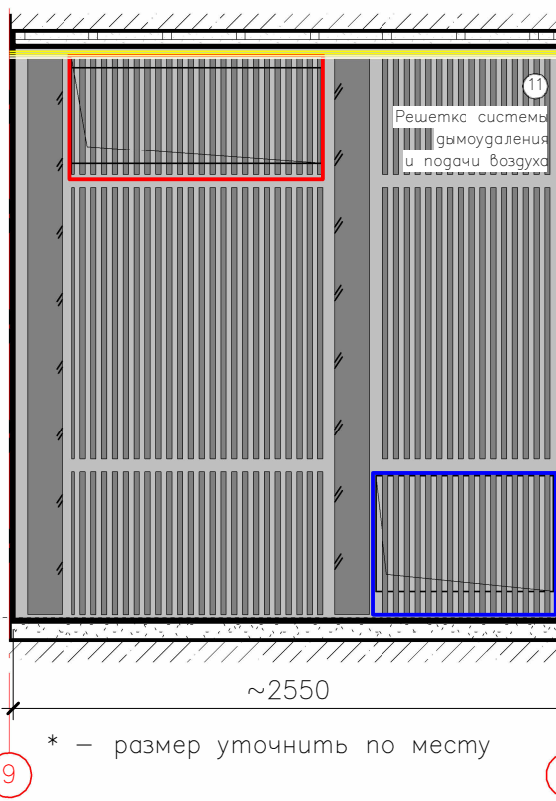
РАЗВЕРТКА 7-8



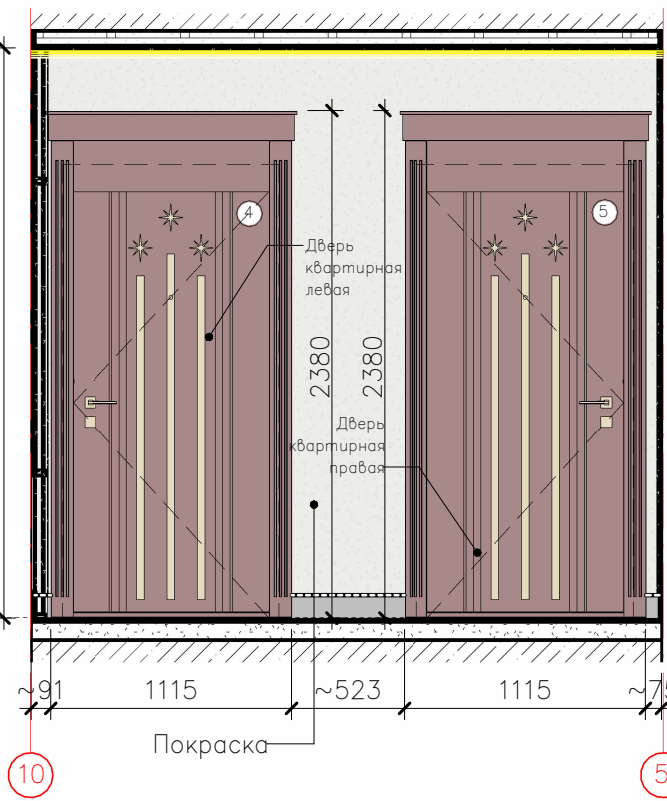
РАЗВЕРТКА 8-9



РАЗВЕРТКА 9-10



РАЗВЕРТКА 10-5



ПРИМЕЧАНИЯ

- Проект выполнен на основе КРПР-1_АР_Акт. рег. от 14.04.2025;
- Все изменения согласовывать с архитектором;
- Объемы отделочных материалов см. лист 1.10;
- Размерные значения с префиксом "≈" обозначают доборные элементы, величина которых может быть иной;
- Раскладка сапожка из керамогранита выполняется в соответствии со швами керамогранита на полу;
- профиль окантовочный (трим) — по согласованию заказчика

						ОСКАР — БС-1 МОП 2...12		
						Многоквартирный многоэтажный дом с объектами обслуживания жилой застройки во встроенных помещениях многоквартирного многоэтажного дома, подземной автостоянкой и трансформаторной подстанции по ул. Красный проспект в Завельцовском районе г. Новосибирска		
						Блок-секция 1 (по ГП) — I этап строительства многоквартирного многоэтажного дома с объектами обслуживания жилой застройки во встроенных помещениях многоквартирного многоэтажного дома, подземной автостоянкой и трансформаторной подстанцией.		
						Изм.	Кол.уч.	Лист
						№ док.	Попр.	Дата
						Статус	Лист	Листов
						Р	1.7	
						Развертки 5-10		
						НОВЫЙ МИР		
						Формат А4К		

Согласовано

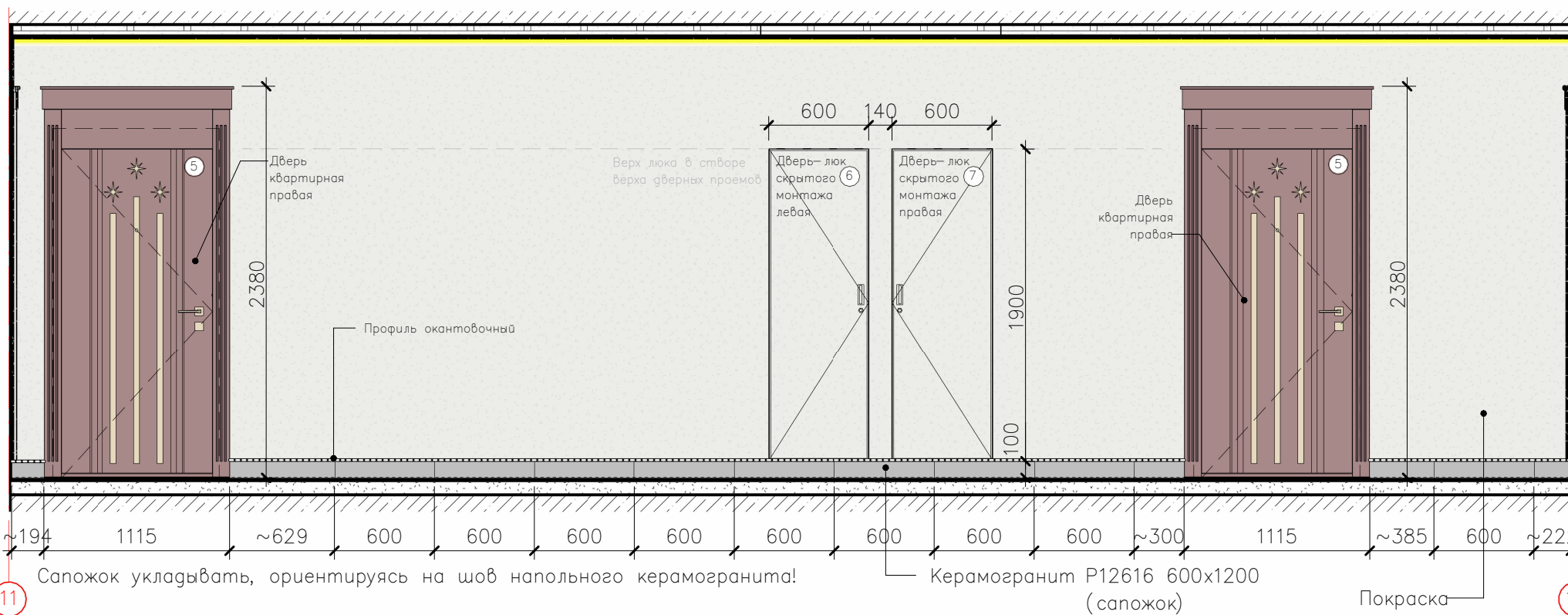
Согласовано

Взам. инв. №

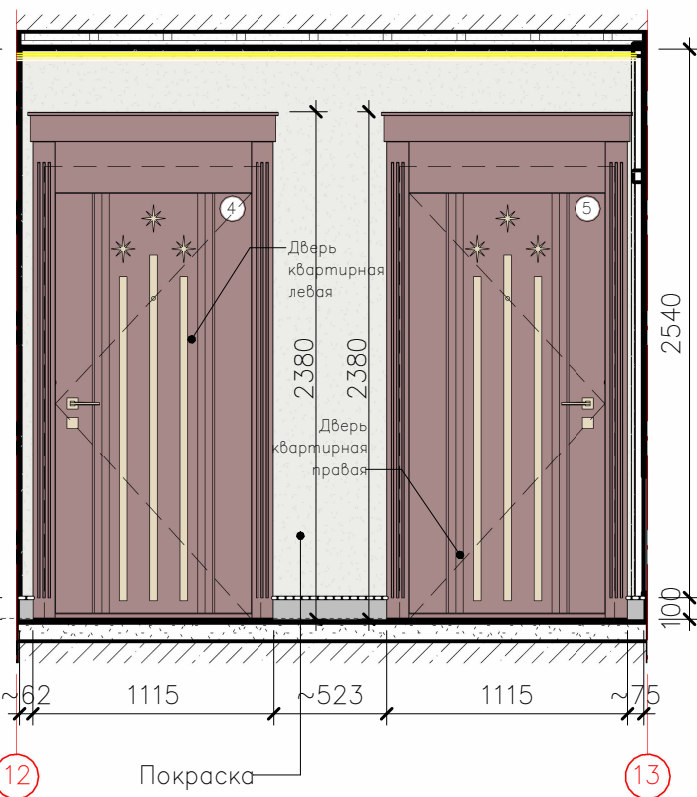
Попр. и дата

Инв. № подл.

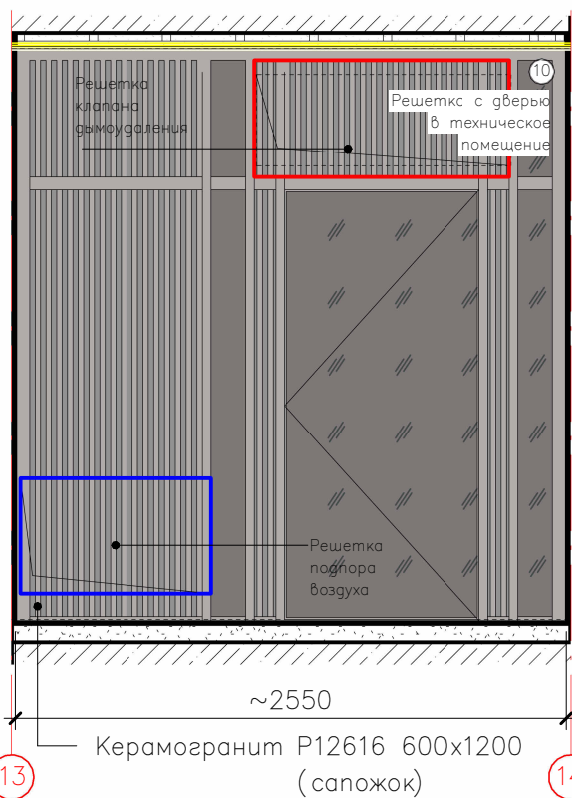
РАЗВЕРТКА 11–12



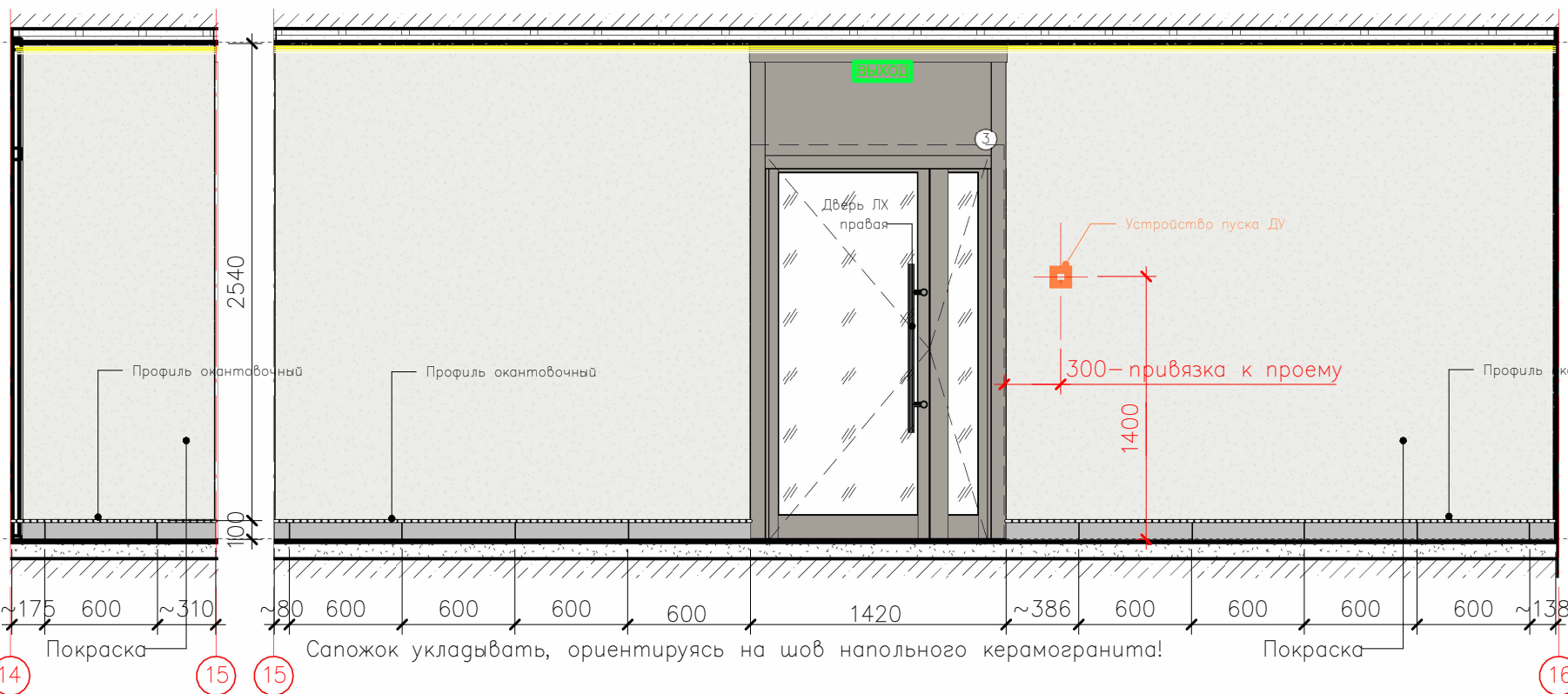
РАЗВЕРТКА 12–13



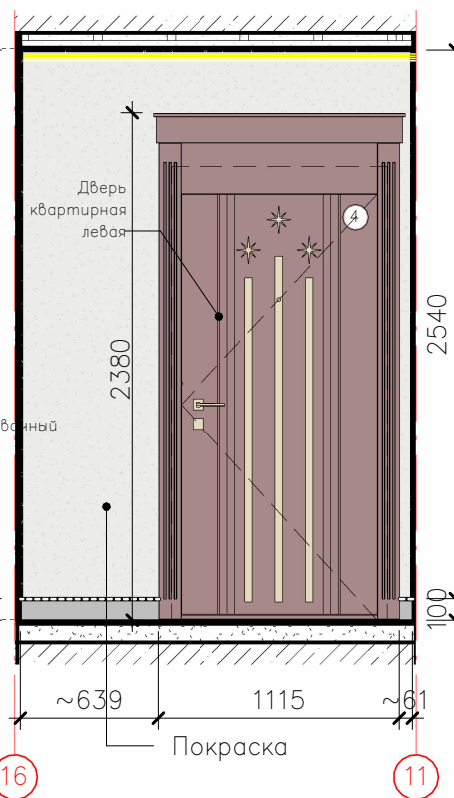
РАЗВЕРТКА 13–14



РАЗВЕРТКА 14–15–16



РАЗВЕРТКА 16–11



ПРИМЕЧАНИЯ

- Проект выполнен на основе КРПР–1_АР_Акт. рег._от_14.04.2025;
- Все изменения согласовывать с архитектором;
- Объемы отделочных материалов см. лист 1.10;
- Размерные значения с префиксом "≈" обозначают доборные элементы, величина которых может быть иной;
- Раскладка сапожка из керамогранита выполняется в соответствии со швами керамогранита на полу;
- * – размер уточнить по месту;
- — профиль окантовочный (трим) – по согласованию заказчика

						ОСКАР – БС–1 МОП 2...12		
						Многоквартирный многоэтажный дом с объектами обслуживания жилой застройки во встроенных помещениях многоквартирного многоэтажного дома, подземной автостоянкой и трансформаторной подстанцией по ул. Красный проспект в Завельцовском районе г. Новосибирска		
						Блок–секция 1 (по ГП) – I этап строительства многоквартирного многоэтажного дома с объектами обслуживания жилой застройки во встроенных помещениях многоквартирного многоэтажного дома, подземной автостоянкой и трансформаторной подстанцией.		
						Изм.	Кол.уч.	Лист
						№ док.	Попр.	Дата
						20.X.2025		
						ЗН		
						Развертки 11–16		
						Стадия	Лист	Листов
						Р	1.8	
						НОВЫЙ МИР		
						Формат А4К		

Согласовано

Согласовано

--	--

Инв. № подл.

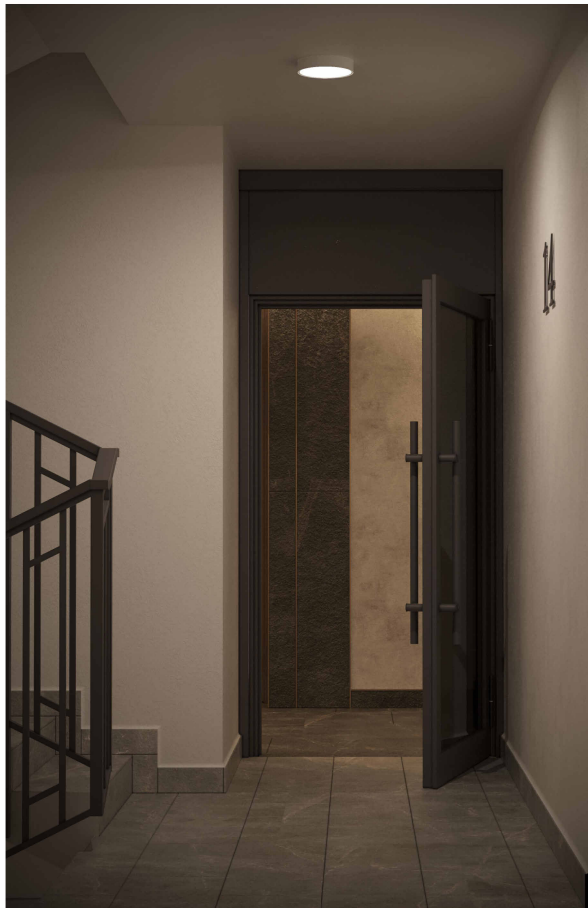
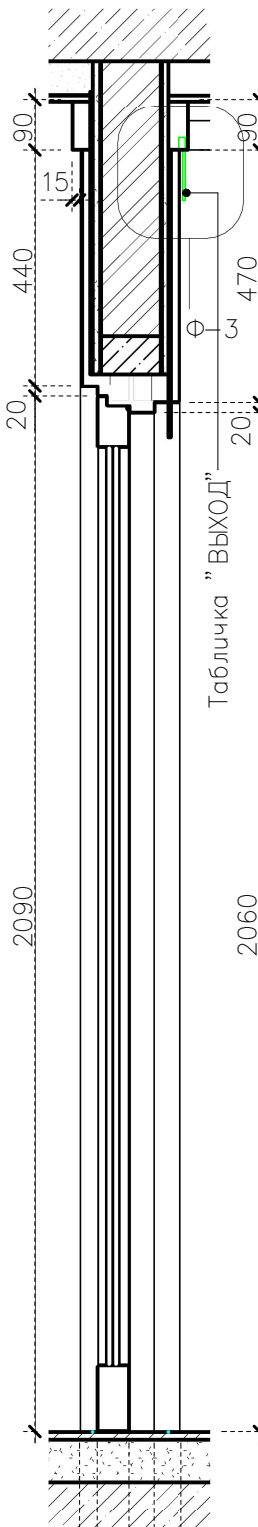
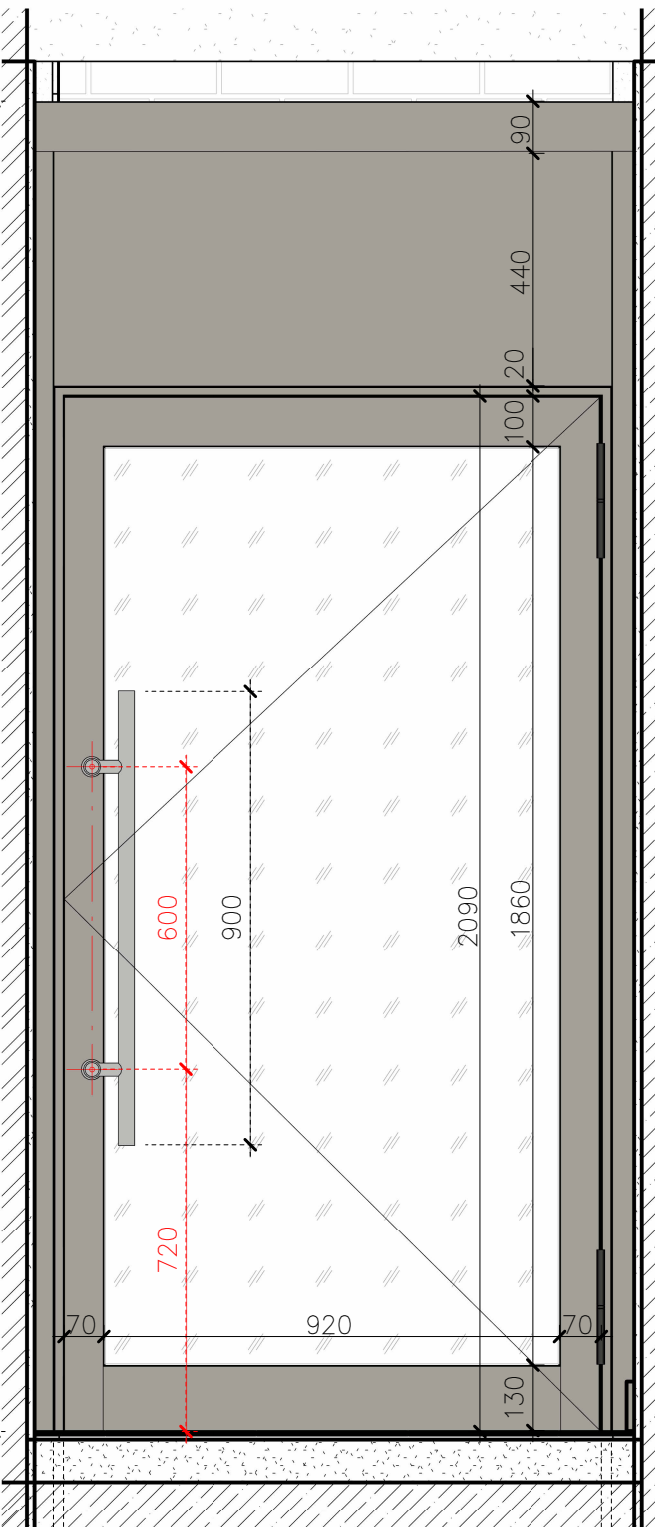
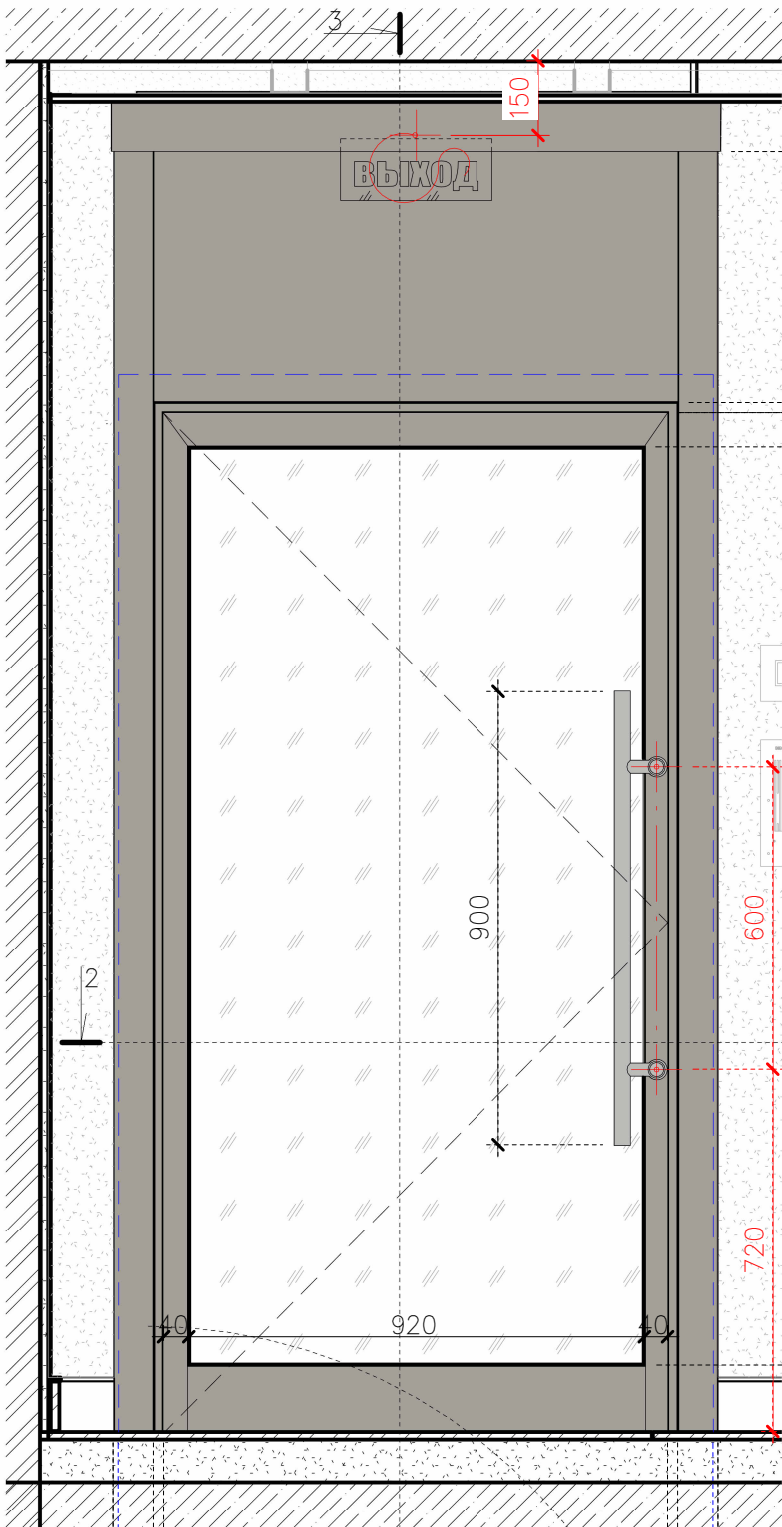
						ОСКАР – БС–1 МОП 2...12			
						Многоквартирный многоэтажный дом с объектами обслуживания жилой застройки во встроенных помещениях многоквартирного многоэтажного дома, подземной автостоянкой и трансформаторной подстанцией по ул. Красный проспект в Завельцовском районе г. Новосибирска			
Изм.	Кол.уч.	Лист	№ док.	Подп.	Дата	Блок–секция 1 (по ГП) – I этап строительства многоквартирного многоэтажного дома с объектами обслуживания жилой застройки во встроенных помещениях многоквартирного многоэтажного дома, подземной автостоянкой и трансформаторной подстанцией.	Стация	Лист	Листов
							Р	1.10	
20.X.2025						Ведомость элементов отделки	НОВЫЙ МИР		
ЗН									

Формат А4К

ДВЕРЬ №18 НА ЛЕСТНИЧНУЮ КЛЕТКУ
Вид из лифтового холла

Вид изнутри лестничной клетки

Сечение 3-3 Визуализация



Фрагмент Ф-3

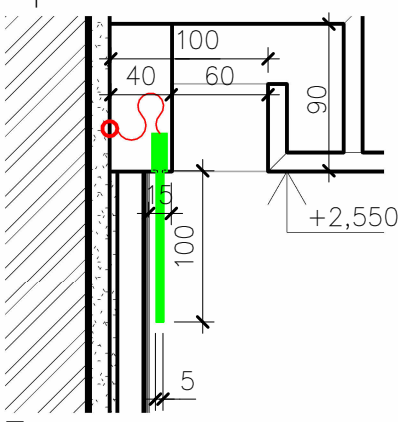
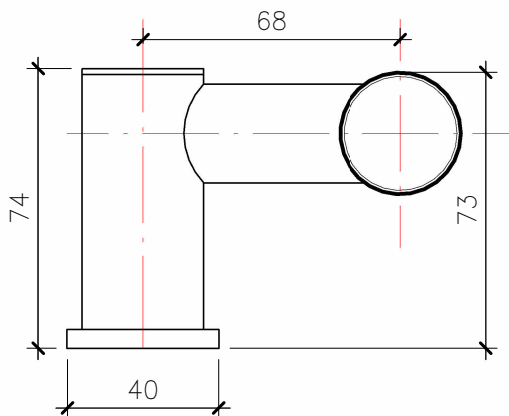
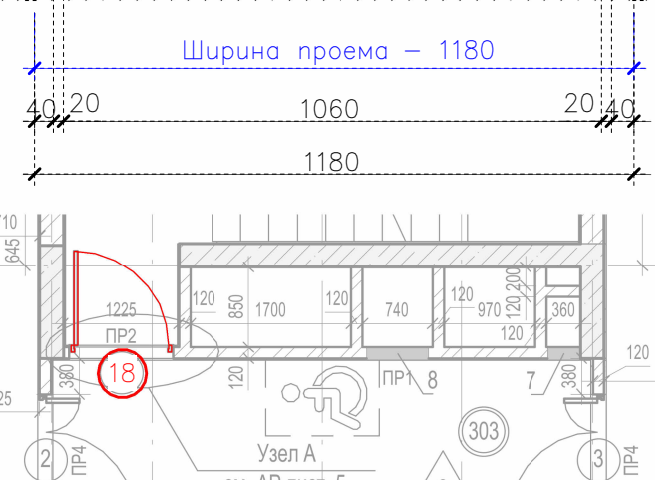
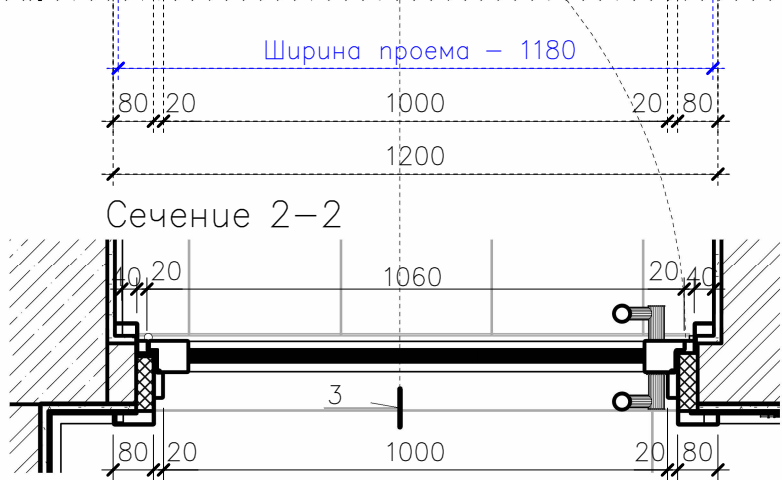


Схема дверной ручки



Примечания

- Декоративная фрамуга над дверью поднимается до уровня ниши потолка, со стороны коридора в венчающий карниз встраивается табличка "выход";
- К изготовлению – 1 шт.
- Цвет двери – RAL8019 муар – 41%, RAL7039 муар – 52%, RAL8017 муар – 7%.
- Тонировка стеклопакета – SPARKS MAX PRO 50



						ОСКАР – БС-1 МОП 2...12		
						Многоквартирный многоэтажный дом с объектами обслуживания жилой застройки во встроенных помещениях многоквартирного многоэтажного дома, подземной автостоянкой и трансформаторной подстанцией по ул. Красный проспект в Завельцовском районе г. Новосибирска		
						Блок-секция 1 (по ГП) – I этап строительства многоквартирного многоэтажного дома с объектами обслуживания жилой застройки во встроенных помещениях многоквартирного многоэтажного дома, подземной автостоянкой и трансформаторной подстанцией.		
						Изм.	Кол.уч.	Лист
						N° док.	Попл.	Дата
						20.X.2025		
						ЗН		
						Дверь в лестничную клетку		
						НОВЫЙ МИР		
						Формат А4К		

