

НОВЫЙ МИР

ЖИЛОЙ КОМПЛЕКС "ОСКАР"

Многоквартирный многоэтажный дом
с объектами обслуживания жилой застройки во встроенных помещениях
многоквартирного многоэтажного дома, подземной автостоянкой
и трансформаторной подстанцией
по ул. Красный проспект в Заельцовском районе г. Новосибирска

Блок–секция 1 (по ГП) – I этап строительства
многоквартирного многоэтажного дома с объектами
обслуживания жилой застройки во встроенных помещениях
многоквартирного многоэтажного дома, подземной автостоянкой
и трансформаторной подстанцией.

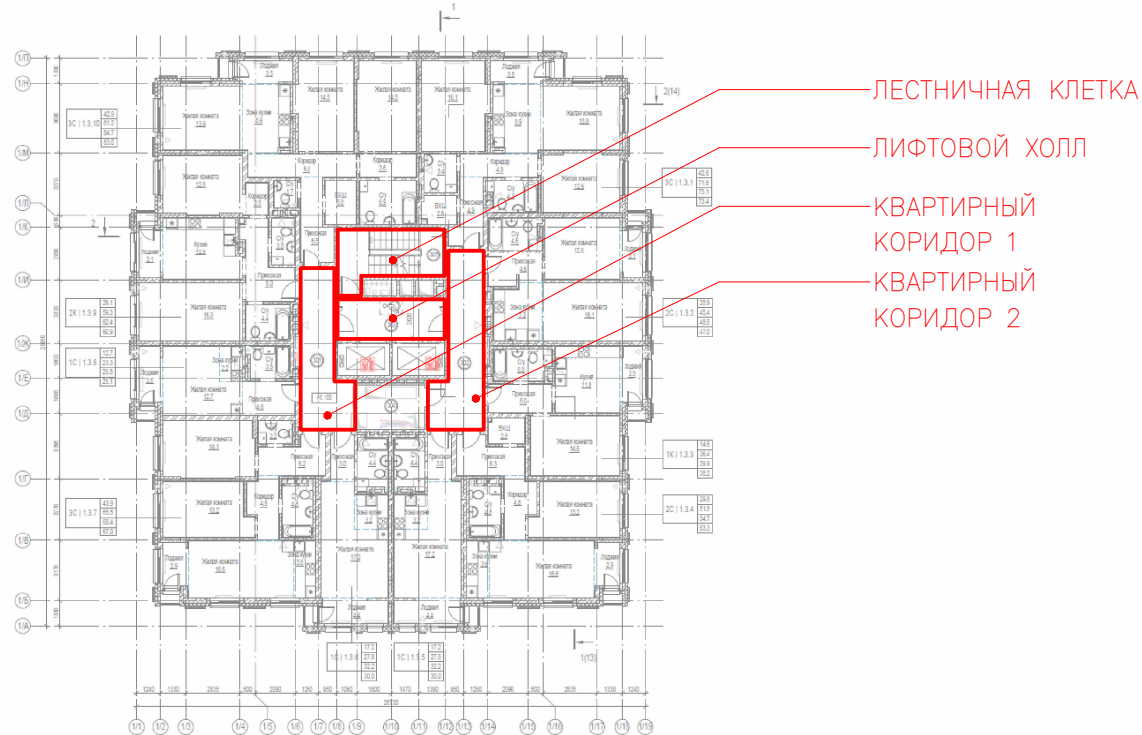
Блок–секция 1
Дизайн–проект отделки
лифтового холла и мест общего пользования

Х.2025

НОВОСИБИРСК, 2025

ВЕДОМОСТЬ РАБОЧИХ ЧЕРТЕЖЕЙ ОСНОВНОГО КОМПЛЕКТА				
Лист		Наименование		Примечание
1.1		Общие данные		
1.2		План напольных покрытий		
1.3		План отделки потолка		
1.4		Отделка лестничных маршей		
1.5		Отделка лестничных маршей		
1.6		Развертки 1–4		
1.7		Развертки 5–10		
1.8		Развертки 11–16		
1.9		Развертки по стенам лестничной клетки		
1.10		Ведомость элементов отделки		
1.11		Ограждения лестничных маршей		
1.12		Дверь в лестничную клетку		
1.13		Дверь в лифтовой холл		
1.14		Решетка подачи воздуха в лифтовом холле		
1.15		Решетка системы подачи воздуха в лифтовой холл		
1.16		Решетка с дверью в техническое помещение		
1.17		Решетка системы дымоудаления и подачи воздуха		

СХЕМА РАСПОЛОЖЕНИЯ ПОМЕЩЕНИЙ НА ПЛАНЕ ТИПОВОГО ЭТАЖА



ОБЩИЕ ДАННЫЕ

1. Общая площадь МОП на типовом этаже = 49,00 м2, площадь и состав помещений (согласно КРПР–1_АР_Акт. рег._от_14.04.2025):

No н/п	Наименование	Площадь, м²
1	Лифтовой холл	11,50
2	Квартирный коридор 1	17,90
3	Квартирный коридор 1	17,90
4	Лестничная клетка	14,25

2. Дизайн проект интерьера МОП создается на основании проектной документации и обмеров существующего помещения и пожеланий заказчика, а также проект должен соответствовать требованиям действующих строительных норм, ГОСТов и СНиПов, а также иных нормативных требований. В проекте не предусматривается зонирование и возведение новых конструкций.

3. Отделочные материалы:
– полы – керамогранит;
– потолки – гипсокартон (покраска), реечные металлические конструкции;
– стены – покраска, керамогранит (сапожок), окантовочный профиль (трим).

4. Проект выполнен на основе рабочей документации КРПР–1_АР_Акт. рег._от_14.04.2025;

5. Назначение помещения: места общего пользования (МОП);
Общественное помещение жилого дома расположено на типовом этаже жилого дома (2...12 этаж) по адресу ул. Красный проспект в Заельцовском районе г. Новосибирска. Пространственная жесткость обеспечена совместной работой колонн, стен и горизонтальных железобетонных перекрытий. Фундамент – железобетонный. Колонны – монолитные железобетонные. Стены – кирпичные. Общая площадь нежилого помещений – см. таблицу. Высота помещения – 2,720 м от отметки чистого пола. Год постройки здания – н/д.

6. По потолку проходят электрические кабели;
Проект не предусматривает:
1. перенос или демонтаж стояков отопления, водоснабжения и канализации;
2. демонтаж вентиляционных систем;
3. изменение несущих конструкций многоквартирного дома, влияющие на безопасность здания;

7. Мероприятия по пожарной безопасности.
Монтаж систем автоматической сигнализации производить в соответствии с проектом КРПР–1_ПС_Акт.рег._от 24.01.2025;

						ОСКАР — БС–1 МОП 2...12			
						Многоквартирный многоэтажный дом с объектами обслуживания жилой застройки во встроенных помещениях многоквартирного многоэтажного дома, подземной автостоянкой и трансформаторной подстанцией по ул. Красный проспект в Заельцовском районе г. Новосибирска			
Изм.	Кол.уч.	Лист	N° док.	Погр.	Дата				
						Блок–секция 1 (по ГП) – I этап строительства многоквартирного многоэтажного дома с объектами обслуживания жилой застройки во встроенных помещениях многоквартирного многоэтажного дома, подземной автостоянкой и трансформаторной подстанцией.	Стадия	Лист	Листов
							Р	1.1	
20.X.2025						Общие данные	НОВЫЙ МИР		
ЗН									

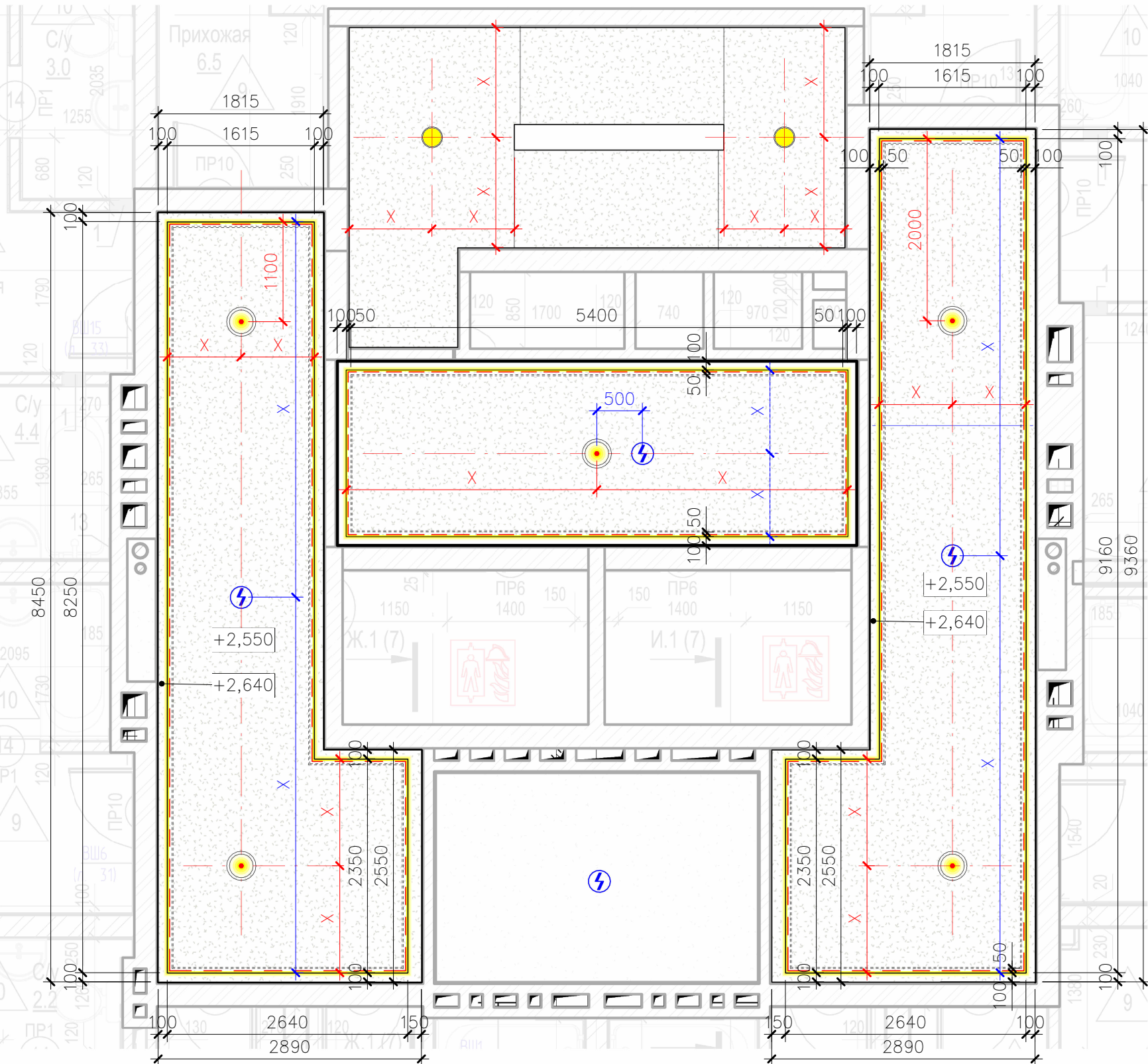
1. Проект выполнен на основе КРПР-1_АР_Акт. рег._от_14.04.2025;
2. Все изменения согласовывать с архитектором;
3. Объем элементов отделки дан без учета запаса;
4. Цифра, указанная на стартовых плитах, означает порядок их укладки.

No	Обознач.	Изображ.	Наименование	Ед. изм.	Кол—во
01			Керамогранит PROJECT P12616 600x1200	м²	51,75
02			Керамогранит LB CERAMICS Киплинг 6260—0230 600x300 песочный	м²	15,20

-  — керамогранит 01 (см. Ведомость напольных покрытий);
-  — керамогранит 02 (см. Ведомость напольных покрытий);
-  — стартовая плита;
-  — направление укладки

						ОСКАР — БС—1 МОП 2...12				
						Многokвapтиpный мнoгoэтaжный дoм с oбъeктaми oбслуживaния жилищнoй зaстpойки вo вcтpoенных пoмещeнияx мнoгokвapтиpнoгo мнoгoэтaжнoгo дoмa, пoдземнoй aвтoстoянкoй и тpанcфopмaтopнoй пoдcтaнцeй пo ул. Кpасный пpоспeкт 6 Зaeльцoвскoм рaйoнe г. Нoвocибирскa				
Изм.	Кол.уч.	Лист	N* док.	Погн.	Дата	Блок—секция 1 (по ГП) – I этап строительства мнoгokвapтиpнoгo мнoгoэтaжнoгo дoмa с oбъeктaми oбслуживaния жилищнoй зaстpойки вo вcтpoенных пoмещeнияx мнoгokвapтиpнoгo мнoгoэтaжнoгo дoмa, пoдземнoй aвтoстoянкoй и тpанcфopмaтopнoй пoдcтaнцeй.	Стадия	Лист	Листов	
							Р	1.2		
28.X.2025							План напольных покрытий			
20.X.2025										
ЗН						НОВЫЙ МИР				

ПОТОЛОК ИЗ ГИПСОКАРТОНА. ПЛАН



УСЛОВНЫЕ ОБОЗНАЧЕНИЯ

- гипсокартон
- лента светодиодная с рассеивателем в полке
- Извещатель пожарный дымовой ИП 212-64-R3

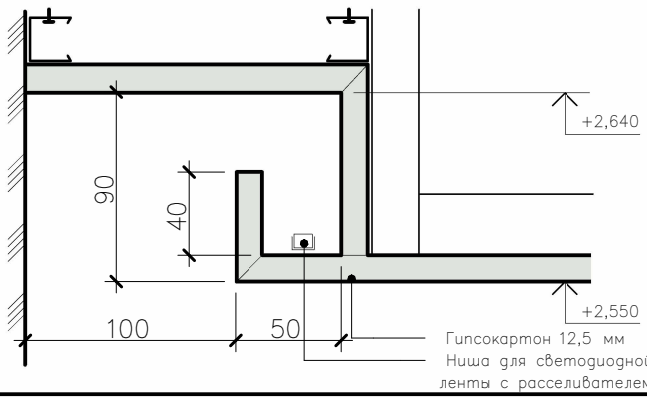
ВЕДОМОСТЬ МАТЕРИАЛОВ

Знак	Изображение	Наименование	Кол-во
		Потолок подвесной гипсокартонный на подсистеме	S _{потолок} 47,9 м ²
		Лента светодиодная 3000 К	60 п. м.
		Профиль для LED-ленты с рассеивателем	60 п. м.
		Потолок реечный Himmel ART:RY2 30x50, шаг 60	37,81 м ²
		Светильник линейный L = 500 мм,	8 шт.
		Светильник линейный L = 1600 мм,	2 шт.
		Профиль потолочный теневой с подсветкой	48 п. м.
		Извещатель пожарный дымовой ИП 212-64-R3	4 шт.
		Светильник потолочный накладной	2 шт.
		Светильник потолочный встраиваемый	5 шт.

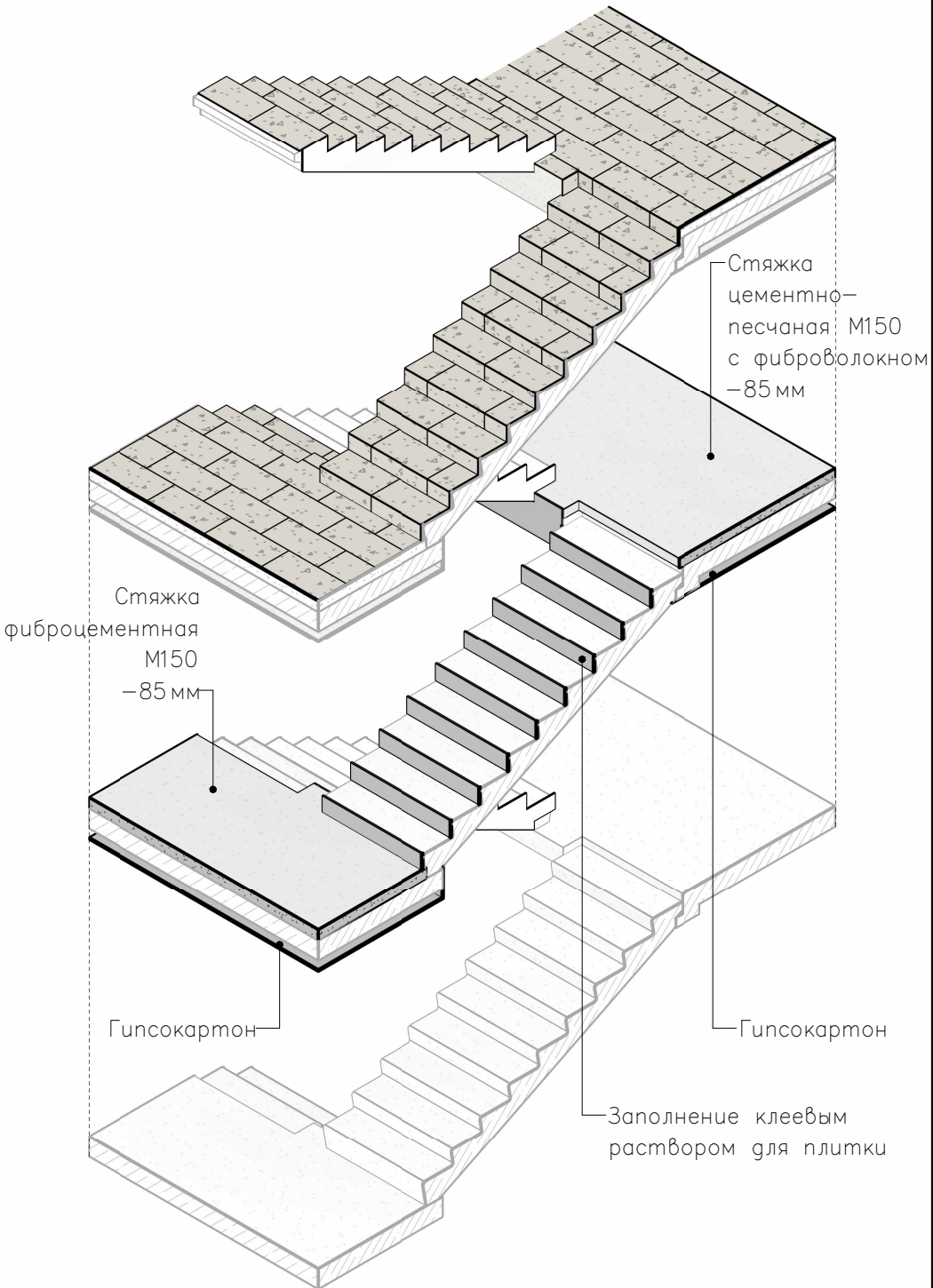
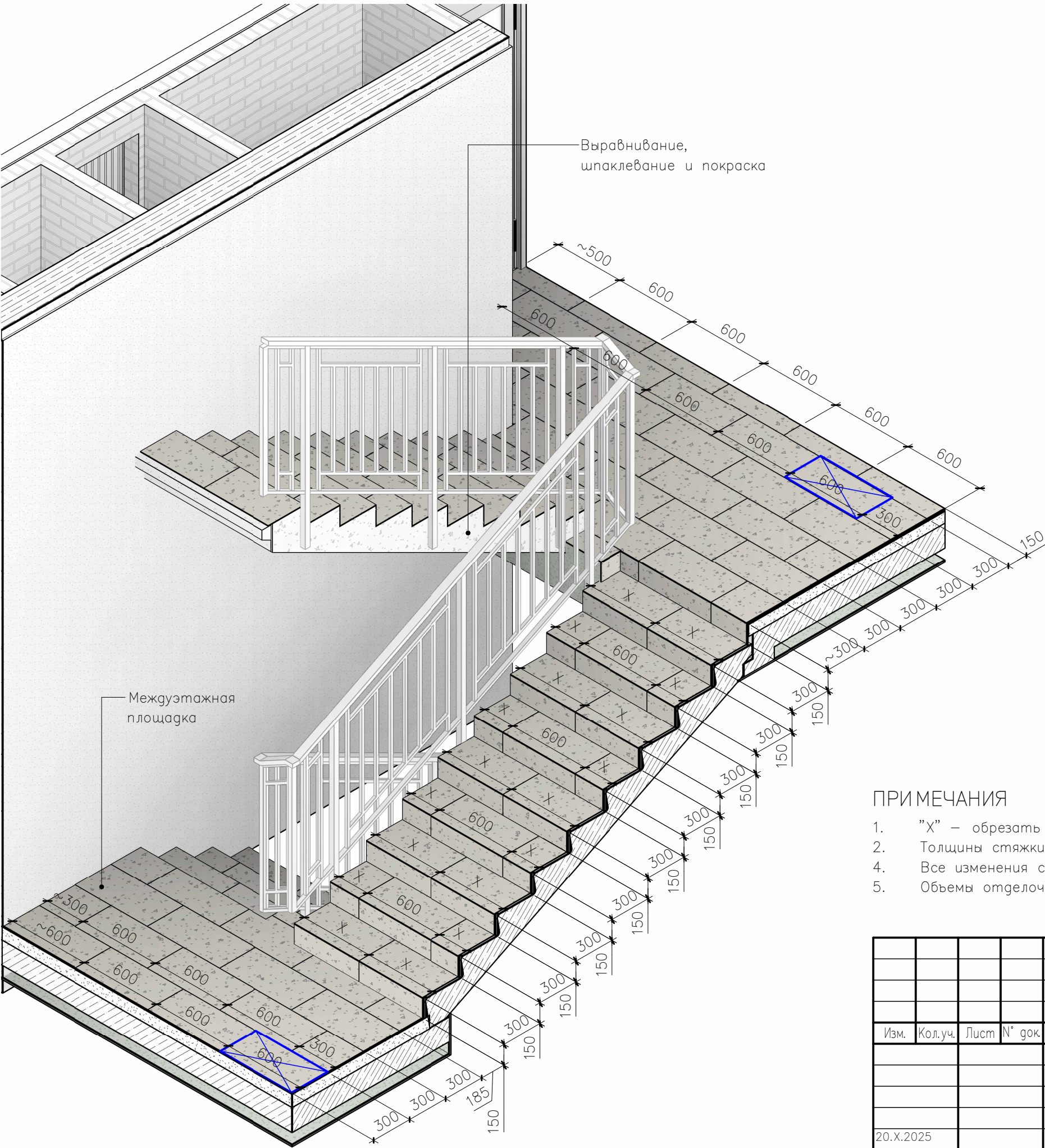
Примечания

- Отметка 0,000 принята как отметка чистого пола. Отметка стяжки составляет -0,015;
- Толщина одного листа гипсокартона - 12,5 мм;
- Для равномерного освещения ленту монтировать в профиль с рассеивателем;
- Количество и расстановка блоков питания светодиодной ленты определяется инженером-электриком;

СЕЧЕНИЕ ПОТОЛКА ИЗ ГИПСОКАРТОНА



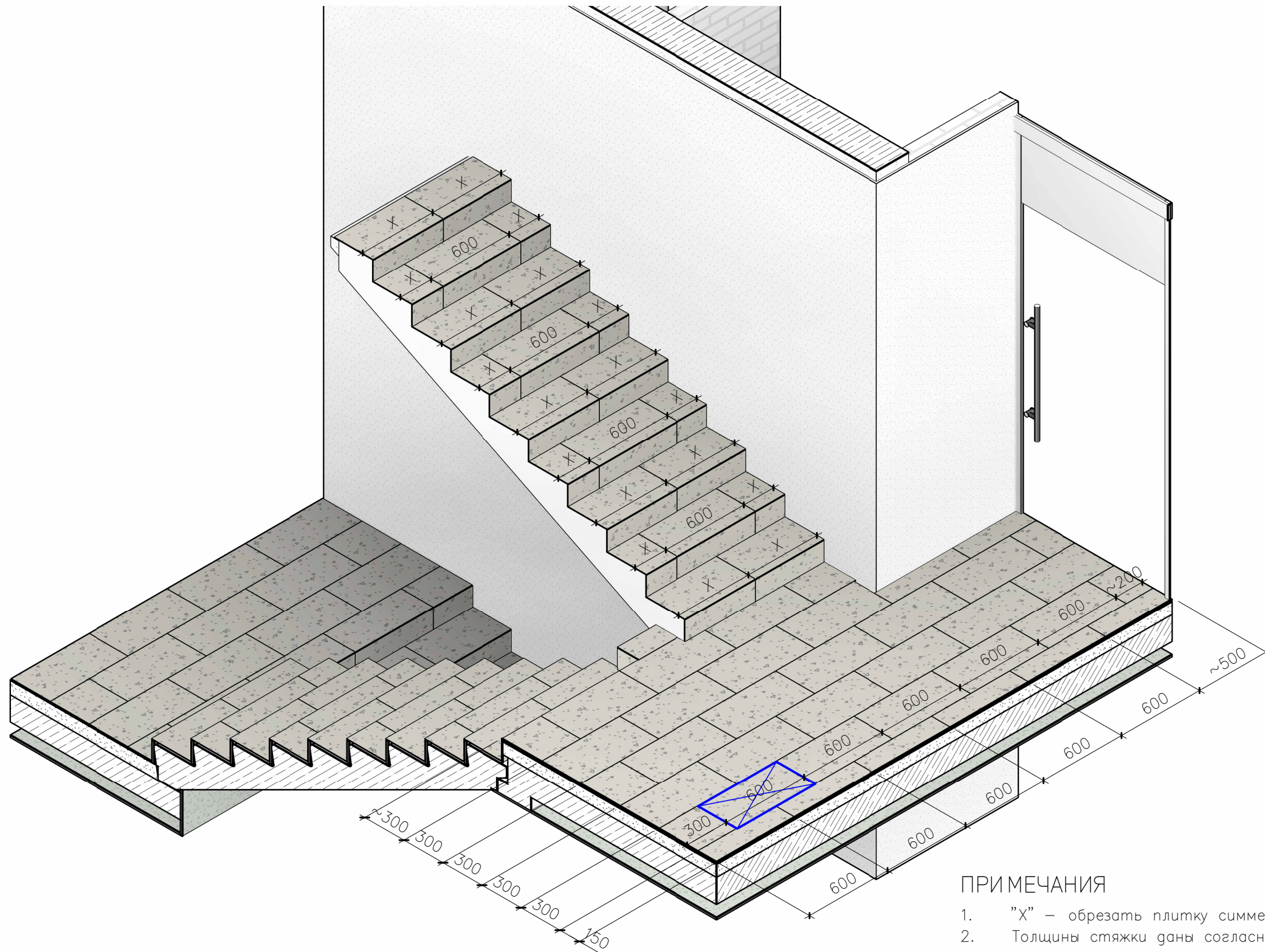
						ОСКАР — БС-1 МОП 2...12		
						Многоквартирный многоэтажный дом с объектами обслуживания жилой застройки во встроенных помещениях многоквартирного многоэтажного дома, подземной автостоянкой и трансформаторной подстанции по ул. Красный проспект в Завельцовском районе г. Новосибирска		
						Блок-секция 1 (по ГП) - I этап строительства многоквартирного многоэтажного дома с объектами обслуживания жилой застройки во встроенных помещениях многоквартирного многоэтажного дома, подземной автостоянкой и трансформаторной подстанцией.		
						Изм.	Кол.уч.	Лист
						N° док.	Подп.	Дата
						10.XI.2025		
						ЖН		
						План отделки потолка		
						НОВЫЙ МИР		
						Формат А4К		



ПРИМЕЧАНИЯ

- 1. "X" – обрезать плитку симметрично;
- 2. Толщины стяжки даны согласно проекту П54-185-01-23-1 – АР;
- 4. Все изменения согласовывать с архитектором;
- 5. Объемы отделочных материалов см. лист 1.2;

						ОСКАР — БС–1 МОП 2...12			
						Многоквартирный многоэтажный дом с объектами обслуживания жилой застройки во встроенных помещениях многоквартирного многоэтажного дома, подземной автостоянкой и трансформаторной подстанцией по ул. Красный проспект в Завельцовском районе г. Новосибирска			
Изм.	Кол.уч.	Лист	№ док	Подп.	Дата	Блок–секция 1 (по ГП) – I этап строительства многоквартирного многоэтажного дома с объектами обслуживания жилой застройки во встроенных помещениях многоквартирного многоэтажного дома, подземной автостоянкой и трансформаторной подстанцией.	Стадия	Лист	Листов
							Р	1.4	
20.X.2025						Отделка лестничных маршей	НОВЫЙ МИР		
ZH									



1. "Х" – обрезать плитку симметрично;
2. Толщины стяжки даны согласно проекту П54-185-01-23-1 – АР;
3. Все изменения согласовывать с архитектором;
4. Объемы отделочных материалов см. лист 1.2;

						ОСКАР — БС–1 МОП 2...12				
						Многоквартирный многоэтажный дом с объектами обслуживания жилой застройки во встроенных помещениях многоквартирного многоэтажного дома, подземной автостоянкой и трансформаторной подстанцией по ул. Красный проспект в Завельцовском районе г. Новосибирска				
Изм.	Кол.уч.	Лист	N° док.	Погн.	Дата	Блок–секция 1 (по ГП) – I этап строительства многоквартирного многоэтажного дома с объектами обслуживания жилой застройки во встроенных помещениях многоквартирного многоэтажного дома, подземной автостоянкой и трансформаторной подстанцией.		Стация	Лист	Листов
								Р	1.5	
20.X.2025						Отделка лестничных маршей		НОВЫЙ МИР		
ЗН										

Согласовано

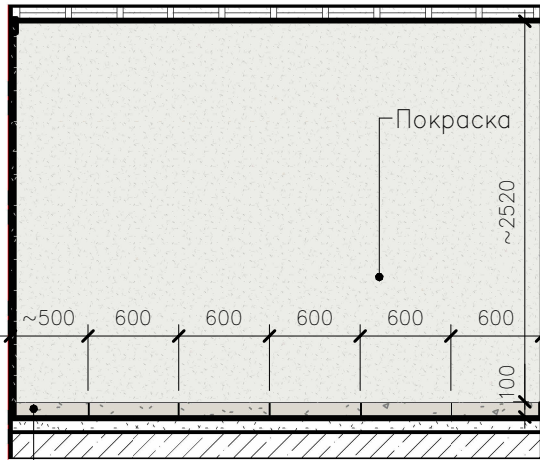
Согласовано

Взам. инв. №

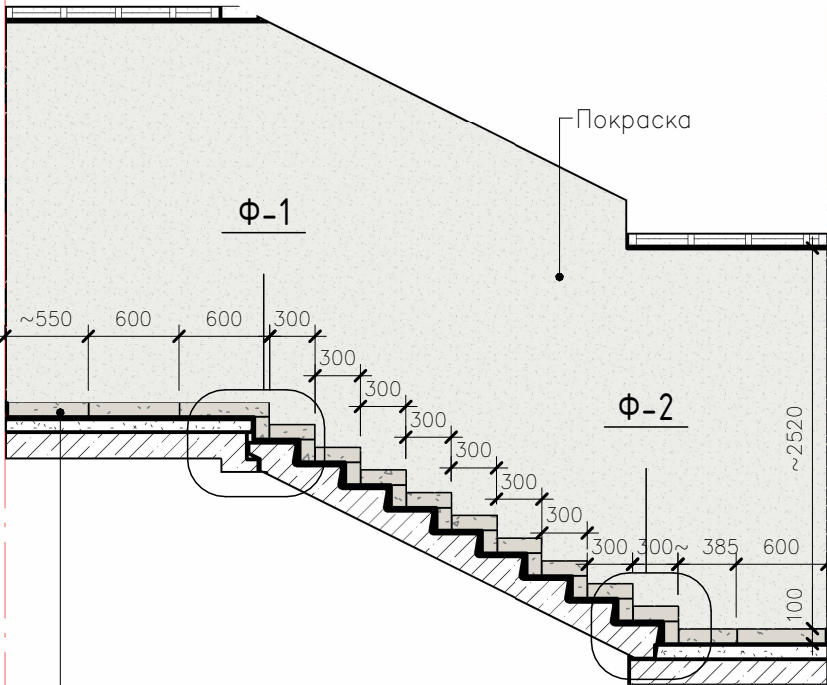
Подп. и дата

Инв. № подл.

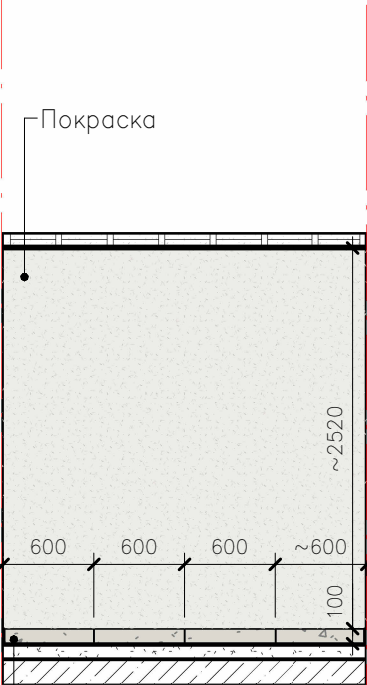
РАЗВЕРТКА 1–2



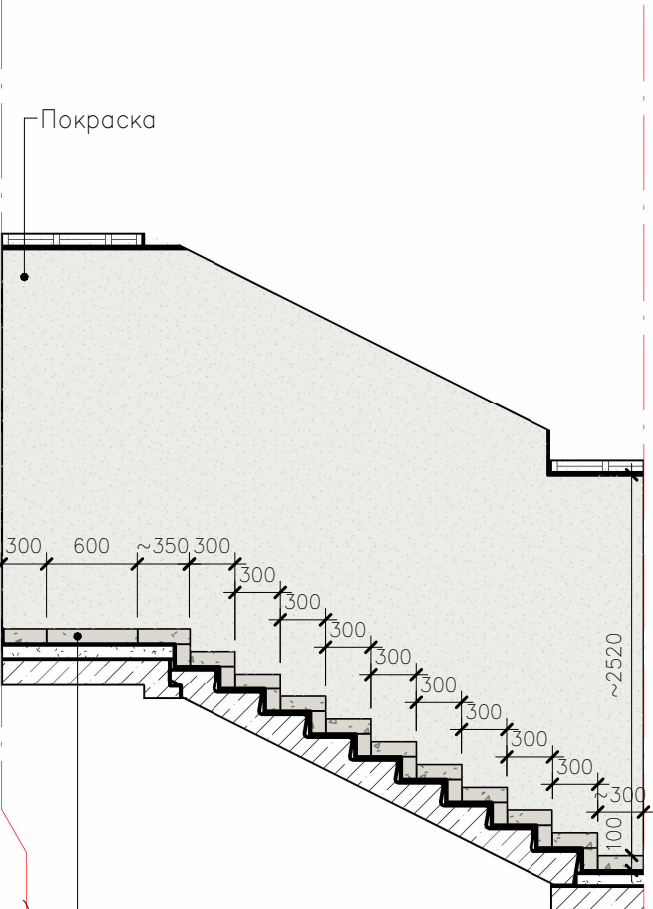
РАЗВЕРТКА 2–3



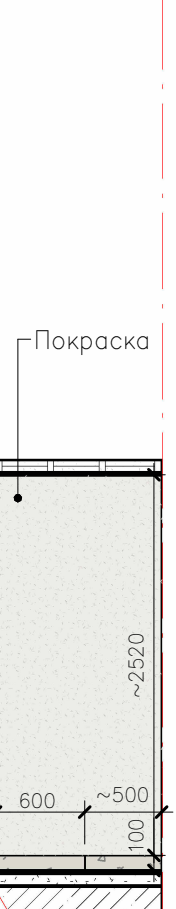
РАЗВЕРТКА 3–4



РАЗВЕРТКА 4–5



РАЗВЕРТКА 5–6



РАЗВЕРТКА 6–1

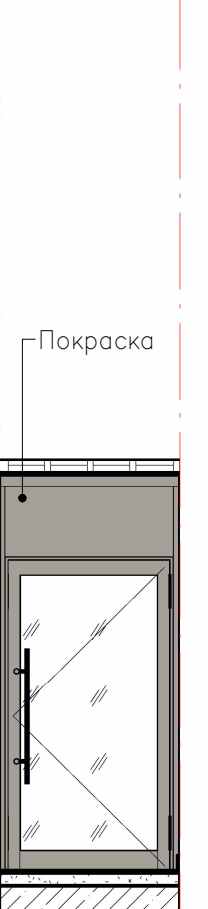
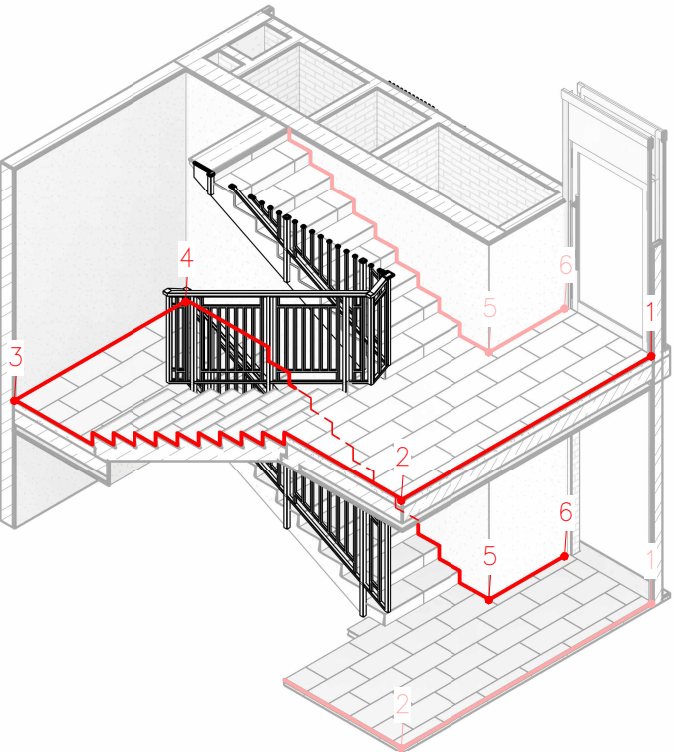


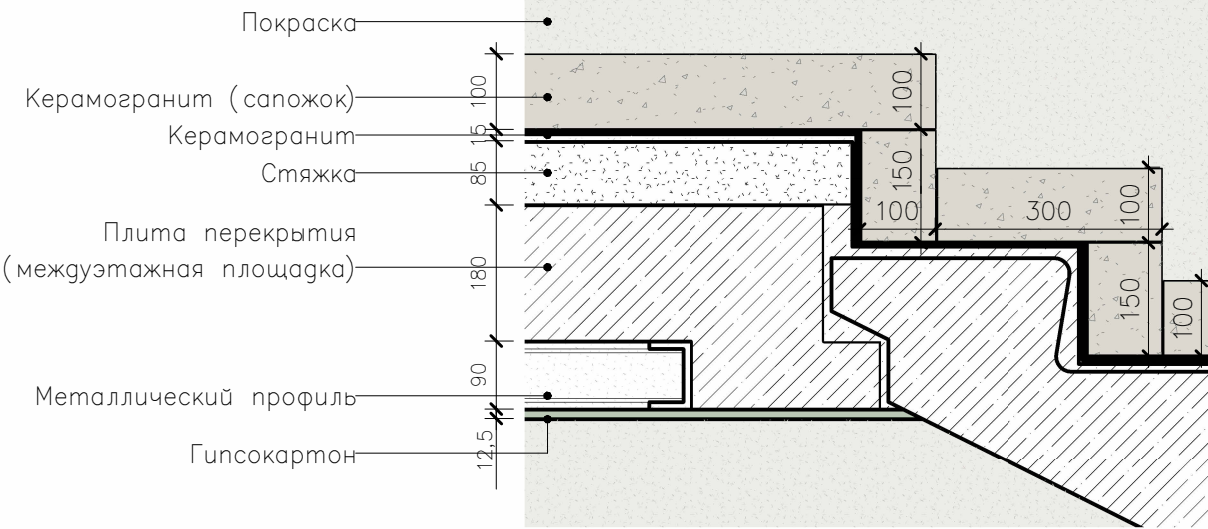
СХЕМА РАЗМЕЩЕНИЯ РАЗВЕРТОК



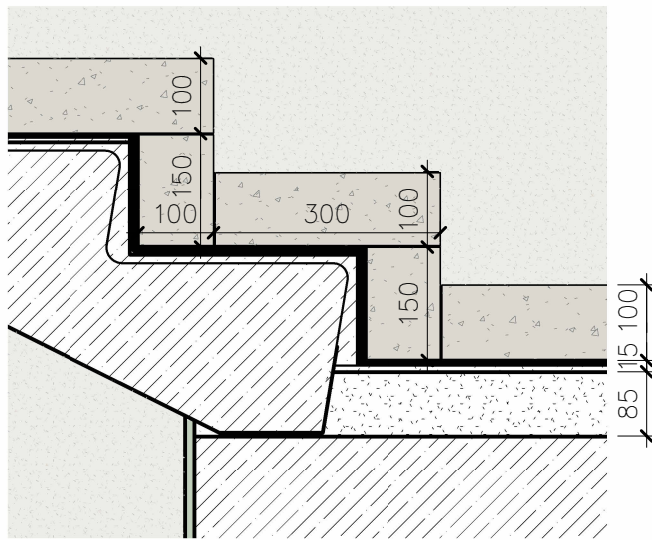
ПРИМЕЧАНИЯ

- Толщины стяжки даны согласно проекту П54–185–01–23–1 – АР;
- "~" – значение размера приблизительное – доборный элемент;
-

ФРАГМЕНТ Ф–1



ФРАГМЕНТ Ф–2



						ОСКАР – БС–1 МОП 2...12		
						Многоквартирный многоэтажный дом с объектами обслуживания жилой застройки во встроенных помещениях многоквартирного многоэтажного дома, подземной автостоянкой и трансформаторной подстанцией по ул. Красный проспект в Завельцовском районе г. Новосибирска		
Изм.						Блок–секция 1 (по ГП) – I этап строительства многоквартирного многоэтажного дома с объектами обслуживания жилой застройки во встроенных помещениях многоквартирного многоэтажного дома, подземной автостоянкой и трансформаторной подстанцией.	Стадия	Лист
Кол.уч.							Р	1.9
Лист								Листов
№ док.								
Подп.						Развертки по стенам лестничной клетки	НОВЫЙ МИР	
Дата								
20.X.2025								
ЗН								

ДЕТАЛИРОВКА ЭЛЕМЕНТА
ОГРАЖДЕНИЯ ОГ-2

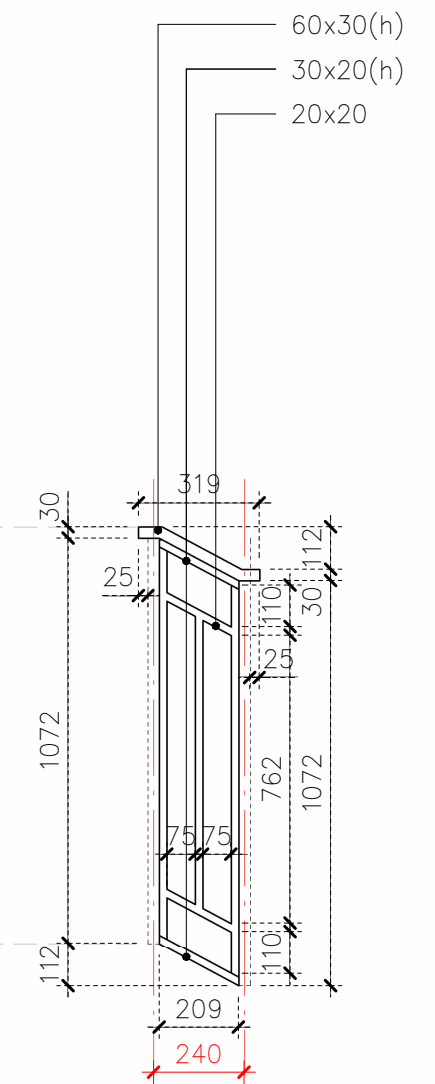
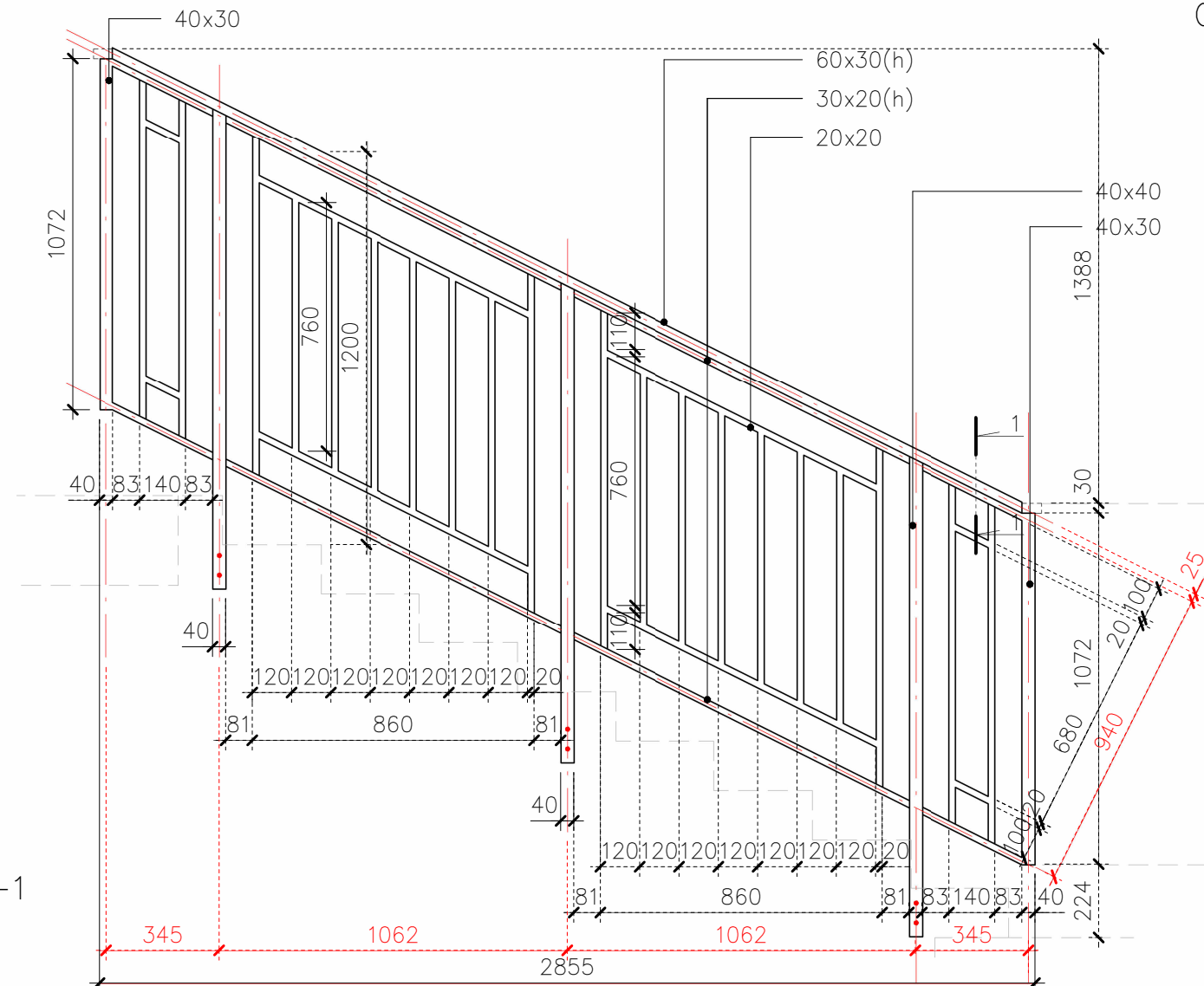
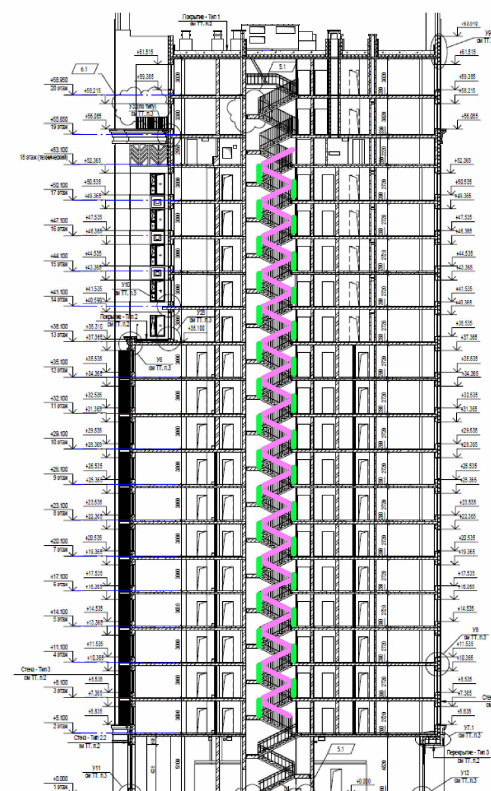
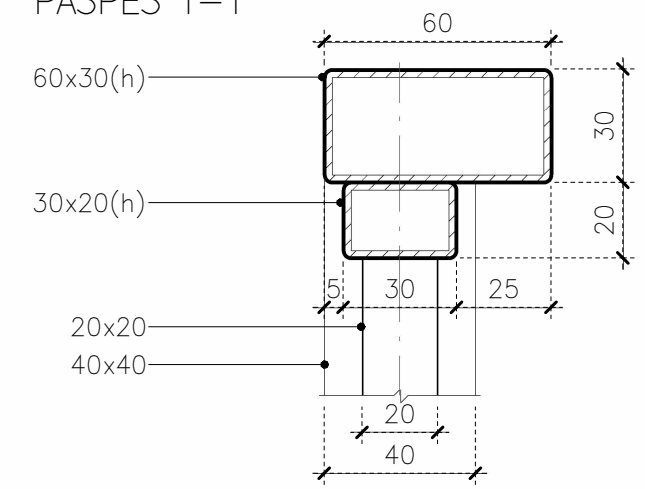
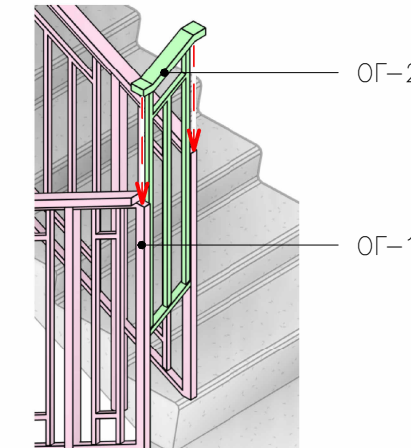


СХЕМА РАСПОЛОЖЕНИЯ ТИПОВЫХ ЭЛЕМЕНТОВ



PA3PE3 1-1



1. Проект выполнен на основе КРПР–1_АР_Акт. рег._от_14.04.2025;
2. Все изменения согласовывать с архитектором;

						ОСКАР — БС—1 МОП 2...12			
						Множкквартирный многжэтажный дом с объектами обслуживания жилой застройки во встроенных помещениях многжквартирного многжэтажного дома, подземной автостоянкой и трансформаторной подстанцией по ул. Красный проспект в Завельцовском районе г. Новосибирска			
Изм.	Кол.уч.	Лист	N° док	Погн.	Дата				
						Блок-секция 1 (по ГП) – I этап строительства многжквартирного многжэтажного дома с объектами обслуживания жилой застройки во встроенных помещениях многжквартирного многжэтажного дома, подземной автостоянкой и трансформаторной подстанцией.	Стация	Лист	Листов
							Р	1.11	
20.X.2025						Ограждения лестничных маршей	НОВЫЙ МИР		
ЗН									

Формат A4K